

豊後大野市自動販売機設置 貸付物件一覧表

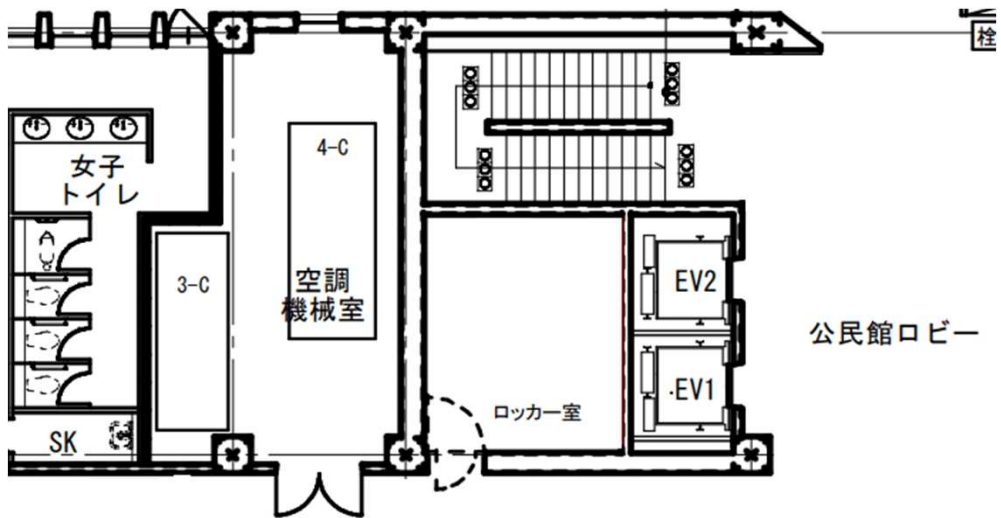
物件番号	設置町名	貸付場所	所在地	使用許可寸法(cm) (横×奥行)	個別条件	備考
1	三重	豊後大野市役所 本庁舎2階フロア	三重町市場1200	(横×奥行) 180cm×90cm程度	コンセントからの距離1.0m	1台

※問い合わせ先:豊後大野市役所 財政課 管財係 0974-22-1001(内線2428)

物件番号	1	貸付場所	豊後大野市三重町市場1200番地 豊後大野市役所本庁舎2階フロア
------	---	------	----------------------------------

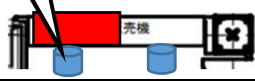
【貸付物件位置】

- は設置個所
- はコンセント



コンセント有

廊下 1



【付近写真】

