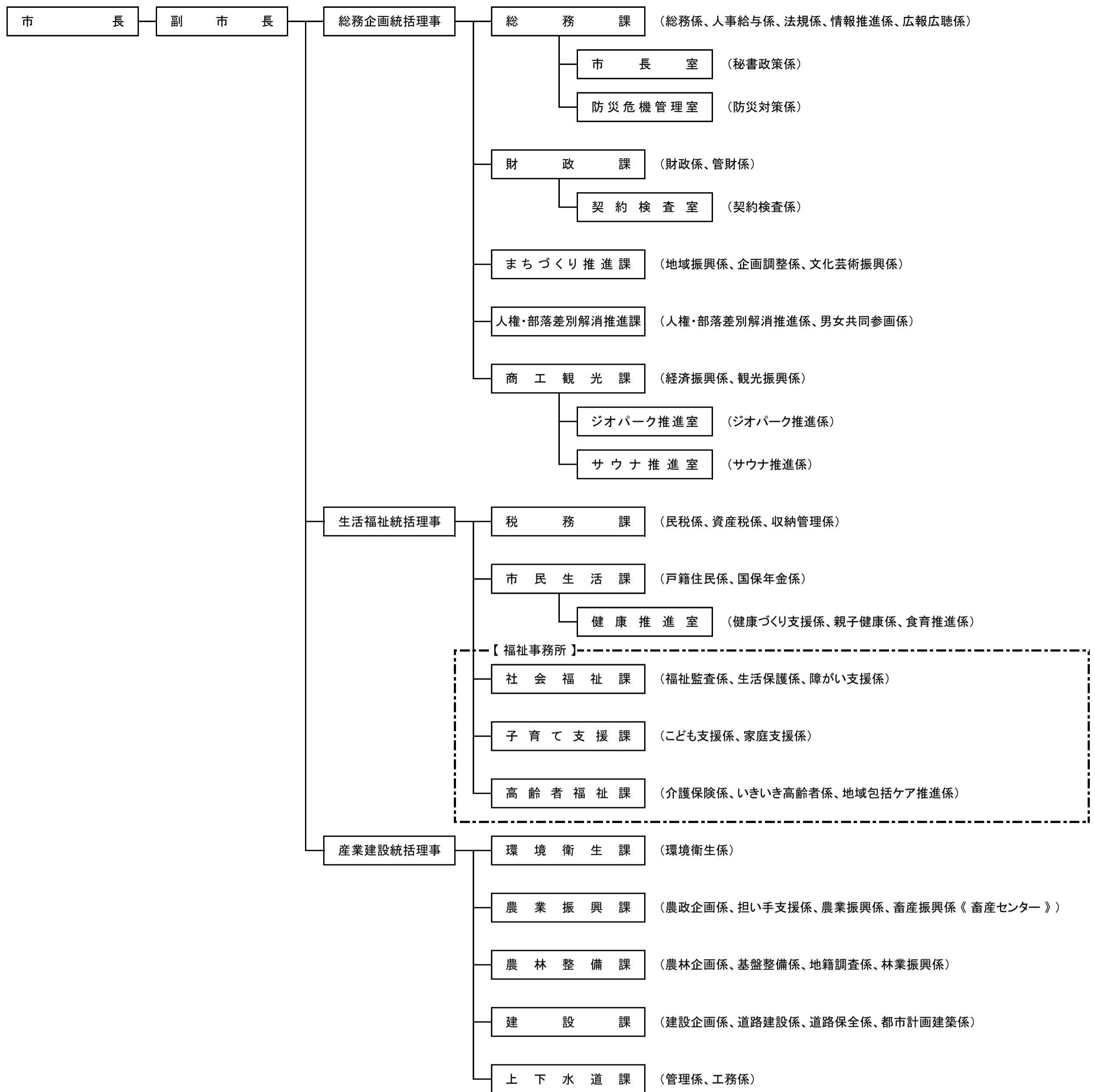


【本庁機関】



◎ 会計管理者



【出先機関】



◎ 児 童 館

館 長

児 童 館

・三重ふれあい児童館・大野児童館

◎ 清 掃 セ ン タ ー

セ ン タ ー 長

清 掃 セ ン タ ー

(清掃センター係)

◎ 浄 化 セ ン タ ー

セ ン タ ー 長

白 鹿 浄 化 セ ン タ ー

(白鹿浄化センター係)

【 外 局 機 関 】

◎ 市 議 会

市 議 会 議 長

事 務 局 長

議 会 事 務 局

(議会係)

◎ 選 挙 管 理 委 員 会

選 挙 管 理 委 員 会
委 員 長

選 挙 管 理 委 員 会
事 務 局 長

選 挙 管 理 委 員 会
事 務 局

(選挙係、支所支局《清川・緒方・朝地・大野・千歳・犬飼》)

◎ 監 査 委 員 会 ・ 公 平 委 員 会

代 表 監 査 委 員
公 平 委 員 会 委 員 長

監 査 事 務 局 長

監 査 事 務 局

(監査係)

◎ 農 業 委 員 会

農 業 委 員 会 長

農 業 委 員 会
事 務 局 長

農 業 委 員 会 事 務 局

(農地管理係、支所支局《清川・緒方・朝地・大野・千歳・犬飼》)

◎ 教 育 委 員 会

教 育 長

教 育 次 長

学 校 教 育 課

(教育総務係、学校教育係、人権教育係)

学 校 給 食 共 同 調 理 場

(学校給食係)

三 重 学 校 給 食 共 同
調 理 場
西 部 学 校 給 食 共 同
調 理 場

幼 稚 園

・東

小 学 校

・三重東・三重第一・菅尾・百枝・新田
・緒方・大野・犬飼

中 学 校

・三重・緒方・大野・犬飼

小 中 一 貫 教 育 校

・清川・朝地・千歳

社 会 教 育 課

(社会教育係、スポーツ推進係)

図 書 館

(図書館係)

資 料 館

(文化財係)