

第28回  
椿窯

# 佐藤珠幸 陶展

～ギターの調べとはれの器～



令和4年 4月29日(金)～5月22日(日)

会場 朝倉文夫記念文化ホール  
開館時間 9:00～17:00(入館は16:30まで)  
休館日 月曜日  
観覧料 大人200(160)円、小中高生／無料

会期中、自宅(椿窯)にて  
窯場展も同時開催

※( )内は20名以上の団体料金  
・身体障害者手帳・療育手帳・精神障害者保健福祉手帳をお持ちの方とその介護者(1名)は無料です。

主催：豊後大野市(朝倉文夫記念館)

後援：大分合同新聞社、OBS 大分放送、TOS テレビ大分、OAB 大分朝日放送、エフエム大分、J:COM 大分ケーブルテレコム

# 椿窯 佐藤珠幸 陶展 ~ギターの調べとはれの器~

豊後大野市在住の陶芸家、佐藤珠幸の個展。1993年より当館で始まった個展も、今年で28回目を迎えます。今回は、ギターの音楽が流れる会場で、菊や唐草などの縁起が良い紋様の器や松竹梅、蛤など縁起の良い形の器を中心に約200点展示します。



福の字鉢



松皿



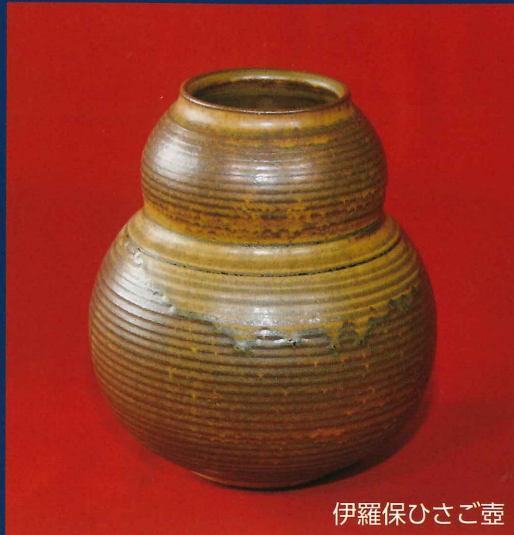
伊羅保花挿し



梅鉢



扇面皿



伊羅保ひさご壺

東陶会理事

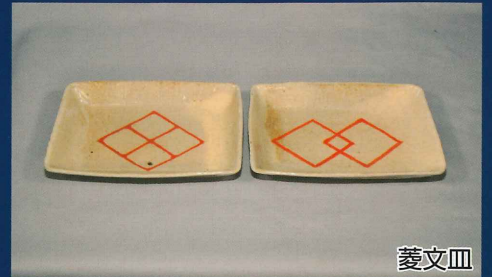
## 「椿窯主宰」 佐藤珠幸

豊後大野市朝地町在住

- 1950年 北九州若松に生まれる
- 1971年 東京クラフトデザイン研究所  
陶磁器専攻科卒業
- 1972年 常滑秘色焼入社
- 1975年 静岡県焼津に窯を開く
- 1989年 大分県竹田市に移窯
- 1993年~大分県朝地町に移窯
- 以降ほぼ毎年開催  
(朝倉文夫記念文化ホール)
- 大丸東京店美術画廊個展(数回)
- 東陶会展
- 長三賞常滑陶芸展 長三賞受賞
- 産業輸出デザイン展出品
- 南アフリカ JAPAN 展出品
- 富嶽展入選
- 静岡県芸術祭受賞
- 朝日陶芸展入選
- 第13回国民文化祭・おおいた98
- 野外陶芸展受賞



菊絵高杯



菱文皿



丸文盛鉢



富士麦酒杯



蛤鉢

会期中、  
自宅(椿窯)にて  
窯場展も同時開催

Fumio Asakura Museum of Sculpture  
**朝倉文夫記念館**

〒879-6224 大分県豊後大野市朝地町池田1587-11

愛の園生 朝倉文夫記念公園 TEL.0974-72-1300

<https://www.bungo-ohno.jp/categories/shisetsu/asakura/>

