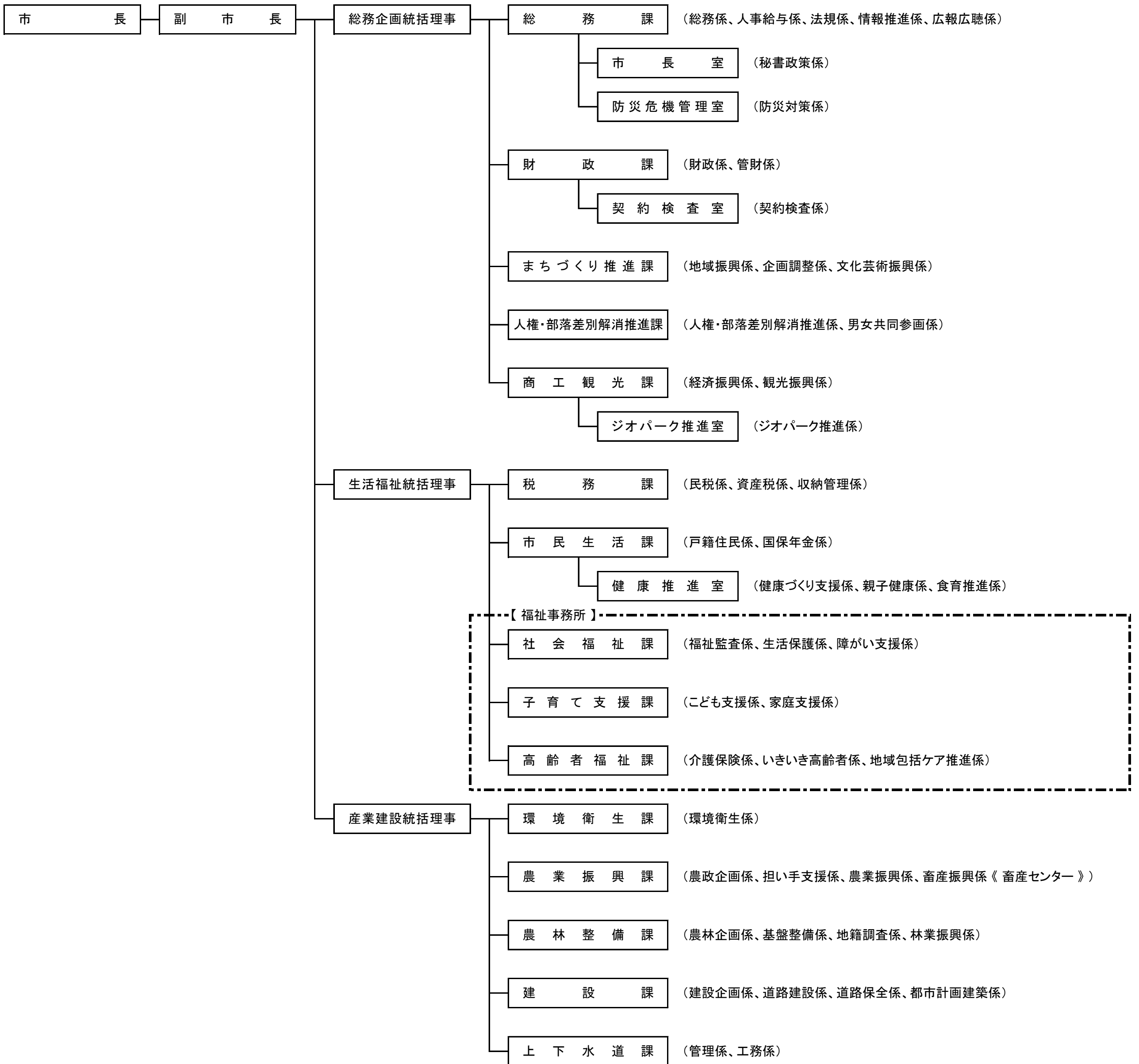
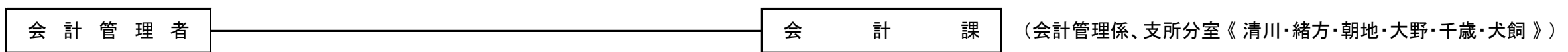


【本庁機関】

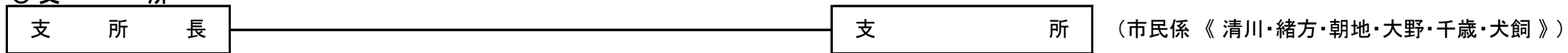


◎ 会計管理者

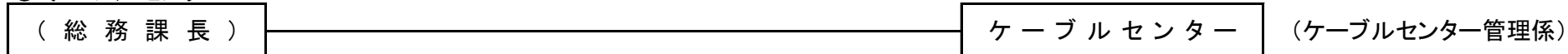


【出先機関】

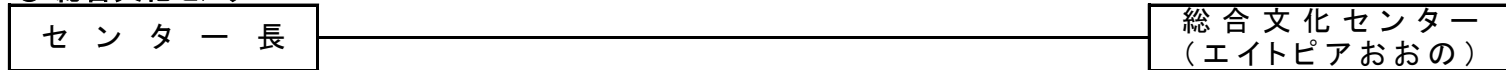
◎ 支所



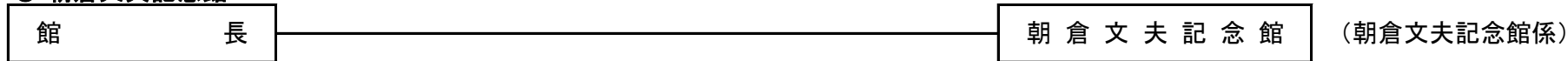
◎ ケーブルセンター



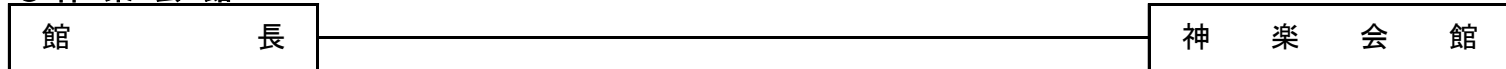
◎ 総合文化センター



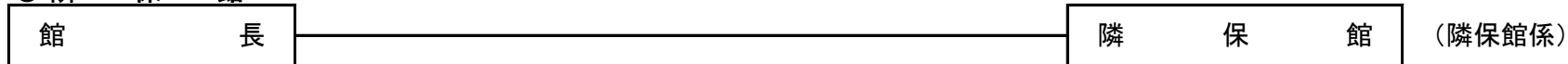
◎ 朝倉文夫記念館



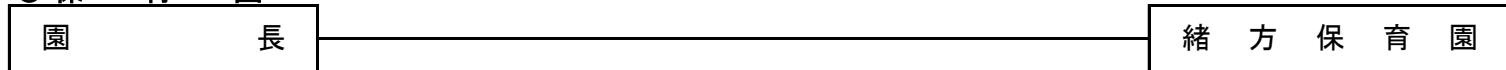
◎ 神楽会館



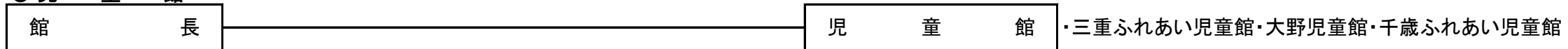
◎ 隣保館



◎ 保育園



◎ 児童館



◎ 清掃センター

センター長

清掃センター

(清掃センター係)

◎ 浄化センター

センター長

白鹿浄化センター

(白鹿浄化センター係)

【 外局 機 関 】

◎ 市 議 会

市議会議長

事務局 長

議会事務局

(議会係)

◎ 選挙管理委員会

選挙管理委員会
委員長

選挙管理委員会
事務局 長

選挙管理委員会
事務局

(選挙係、支所支局《清川・緒方・朝地・大野・千歳・犬飼》)

◎ 監査委員会・公平委員会

代表監査委員
公平委員会委員長

監査事務局 長

監査事務局

(監査係)

◎ 農業委員会

農業委員長

農業委員会
事務局 長

農業委員会事務局

(農地管理係、支所支局《清川・緒方・朝地・大野・千歳・犬飼》)

◎ 教育委員会

教 育 長

教 育 次 長

学 校 教 育 課

(教育総務係、学校教育係、人権教育係)

学校給食共同調理場

(学校給食係)

三重学校給食共同調理場

西部学校給食共同調理場

幼 稚 園

・三重・東・新田・おおのさくら・千歳・通山

小 学 校

・三重東・三重第一・菅尾・百枝・新田
・清川・緒方・朝地・大野・千歳・犬飼

中 学 校

・三重・清川・緒方・朝地・大野・千歳・犬飼

社 会 教 育 課

(社会教育係、スポーツ推進係)

図 書 館

(図書館係)

資 料 館

(文化財係)

中 央 公 民 館

・清川・緒方・朝地・大野・千歳・犬飼 公民館