

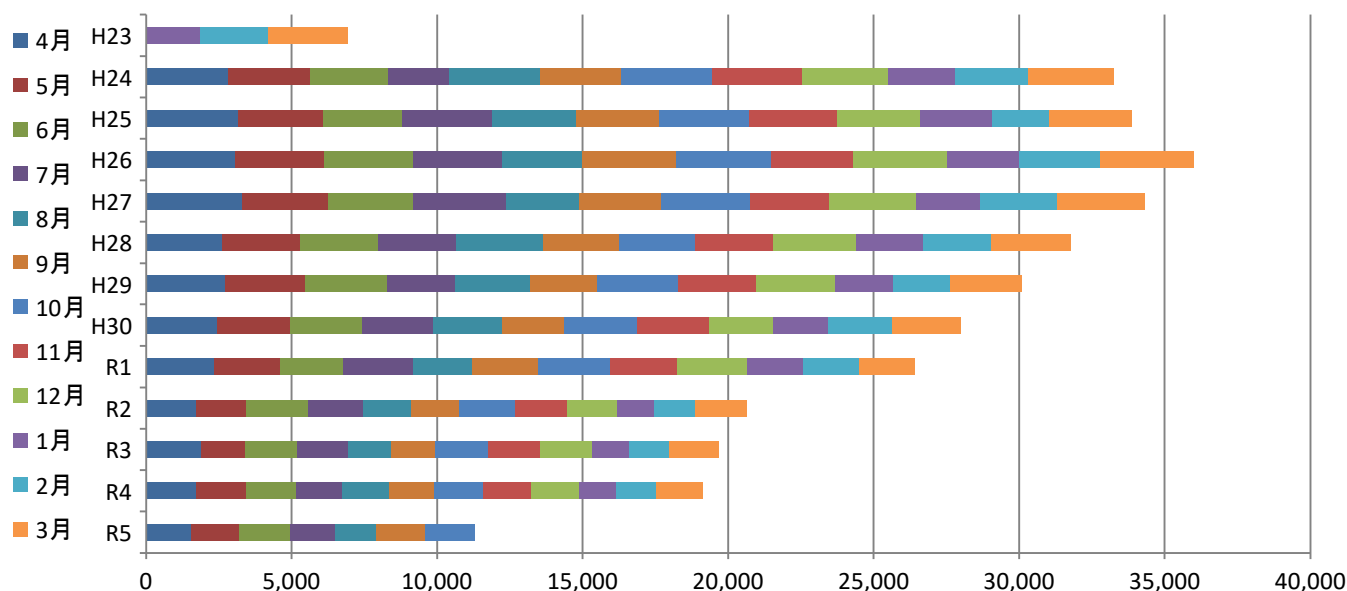
■コミュニティバス利用者数の推移(市全体)

(単位:人)

	4月	5月	6月	7月	8月	9月	10月	11月	12月	1月	2月	3月	計	前年度比 (%)
H23										1,857	2,357	2,713	6,927	—
H24	2,810	2,846	2,658	2,094	3,122	2,777	3,124	3,113	2,935	2,329	2,499	2,921	33,228	—
H25	3,183	2,901	2,719	3,086	2,904	2,838	3,087	3,021	2,842	2,503	1,928	2,846	33,858	101.9
H26	3,064	3,059	3,043	3,073	2,763	3,202	3,261	2,823	3,228	2,497	2,767	3,203	35,983	106.3
H27	3,305	2,950	2,948	3,166	2,528	2,788	3,082	2,700	2,995	2,217	2,622	2,998	34,299	95.3
H28	2,627	2,652	2,678	2,697	2,979	2,635	2,578	2,723	2,813	2,310	2,363	2,713	31,768	92.6
H29	2,731	2,743	2,805	2,344	2,583	2,266	2,822	2,668	2,711	1,982	1,950	2,467	30,072	94.7
H30	2,435	2,537	2,481	2,399	2,400	2,137	2,481	2,452	2,234	1,894	2,168	2,356	27,974	93.0
R1	2,334	2,269	2,161	2,407	2,034	2,283	2,444	2,328	2,412	1,901	1,941	1,888	26,402	94.4
R2	1,718	1,735	2,106	1,913	1,644	1,622	1,955	1,762	1,749	1,275	1,376	1,781	20,636	78.2
R3	1,886	1,534	1,761	1,748	1,480	1,538	1,796	1,798	1,785	1,285	1,377	1,691	19,679	95.4
R4	1,702	1,724	1,744	1,547	1,640	1,535	1,705	1,620	1,680	1,248	1,385	1,603	19,133	97.2
R5	1,560	1,639	1,748	1,567	1,383	1,693	1,725						11,315	97.6

※R4年度は、R3年度前年同月分までとの比較

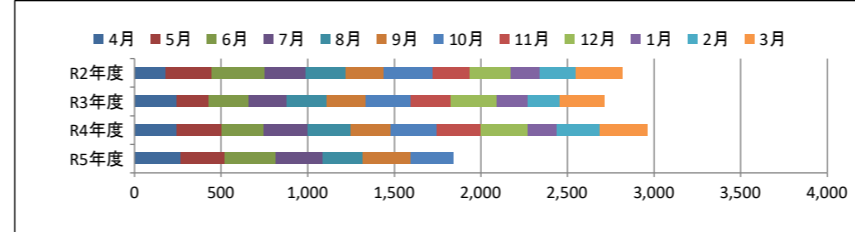
※「利用者数」は小中学生がスクールバスとして利用している人数を除いています。



■コミュニティバス利用者数の推移(町別・月別)

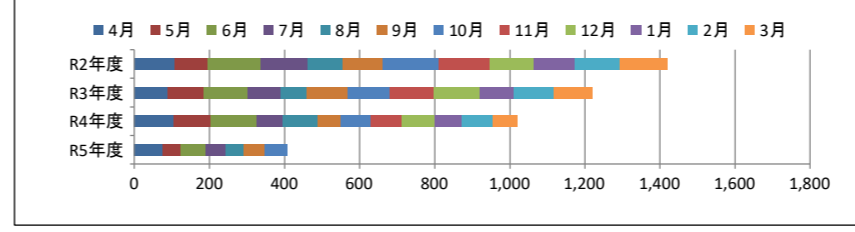
三重町

年度/月	4月	5月	6月	7月	8月	9月	10月	11月	12月	1月	2月	3月	計	前年度比
R2年度	183	265	302	237	233	217	282	218	235	171	208	266	2,817	58.4
R3年度	245	183	228	223	234	221	257	236	263	180	187	255	2,712	96.3
R4年度	243	258	246	253	249	229	267	255	268	171	250	271	2,960	109.1
R5年度	266	258	290	273	228	281	244						1,840	105.4



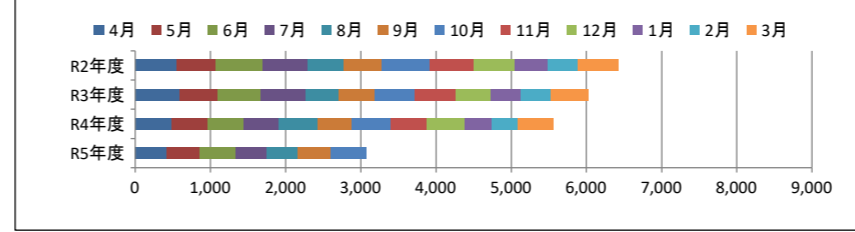
清川町

年度/月	4月	5月	6月	7月	8月	9月	10月	11月	12月	1月	2月	3月	計	前年度比
R2年度	108	86	143	125	93	108	147	137	118	108	121	125	1,419	94.8
R3年度	90	94	118	87	69	110	112	118	123	91	104	102	1,218	85.8
R4年度	103	100	124	68	92	63	81	82	86	73	83	66	1,021	83.8
R5年度	74	51	64	53	50	55	61						408	64.7



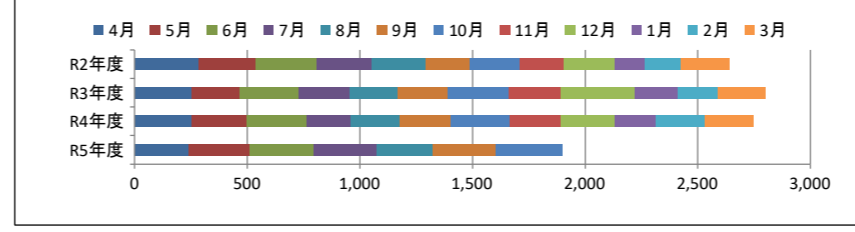
緒方町

年度/月	4月	5月	6月	7月	8月	9月	10月	11月	12月	1月	2月	3月	計	前年度比
R2年度	543	530	628	592	471	519	638	582	547	432	394	541	6,417	58.7
R3年度	594	509	561	596	454	469	539	538	470	394	397	500	6,021	93.8
R4年度	488	472	485	459	526	448	526	482	494	357	351	477	5,565	92.4
R5年度	411	453	470	422	400	443	472						3,071	90.2



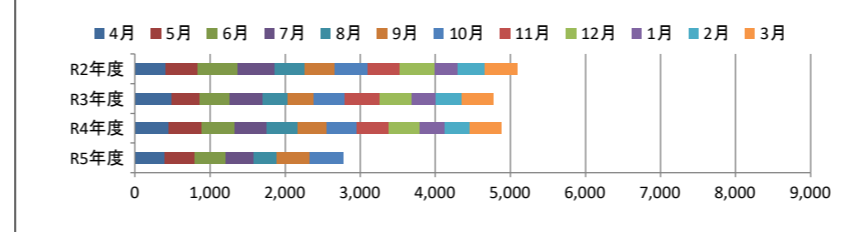
朝地町

年度/月	4月	5月	6月	7月	8月	9月	10月	11月	12月	1月	2月	3月	計	前年度比
R2年度	283	256	267	249	238	197	221	194	228	133	159	216	2,641	86.3
R3年度	255	211	264	224	214	221	274	230	329	187	182	209	2,800	106.0
R4年度	255	240	269	196	217	229	260	227	239	183	217	218	2,750	98.2
R5年度	240	271	284	282	246	280	298						1,901	114.1



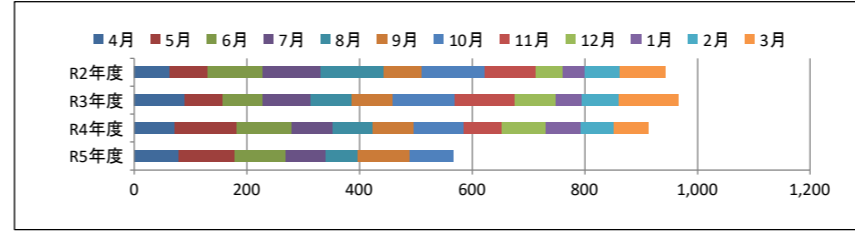
大野町

年度/月	4月	5月	6月	7月	8月	9月	10月	11月	12月	1月	2月	3月	計	前年度比
R2年度	414	417	544	480	409	397	442	425	459	315	349	440	5,091	67.2
R3年度	497	363	403	438	331	355	406	467	430	319	349	415	4,773	93.8
R4年度	448	442	443	416	413	395	396	422	423	328	336	412	4,874	102.1
R5年度	393	406	412	366	311	435	452						2,775	94.0



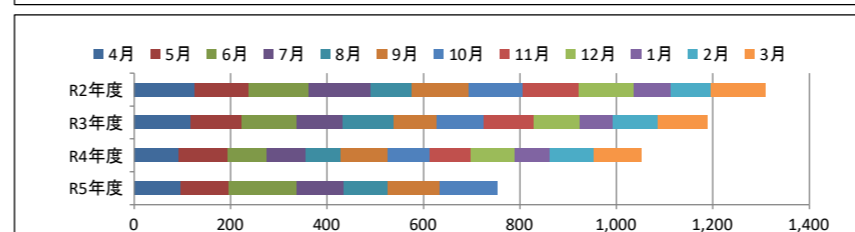
千歳町

年度/月	4月	5月	6月	7月	8月	9月	10月	11月	12月	1月	2月	3月	計	前年度比
R2年度	62	68	98	102	113	68	111	90	49	39	62	80	942	65.8
R3年度	89	67	72	85	72	74	110	105	75	45	66	106	966	102.5
R4年度	72	111	96	74	70	74	88	67	79	63	57	61	912	94.4
R5年度	79	100	89	72	56	92	78						566	96.8



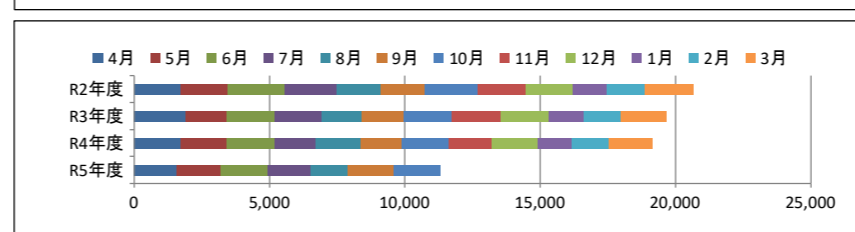
犬飼町

年度/月	4月	5月	6月	7月	8月	9月	10月	11月	12月	1月	2月	3月	計	前年度比
R2年度	125	113	124	128	87	116	114	116	113	77	83	113	1,309	53.6
R3年度	116	107	115	95	106	88	98	104	95	69	92	104	1,189	90.8
R4年度	93	101	81	81	73	97	87	85	91	73	91	98	1,051	88.4
R5年度	97	100	139	99	92	107	120						754	123.0



豊後大野市全体

年度/月	4月	5月	6月	7月	8月	9月	10月	11月	12月	1月	2月	3月	計	前年度比
R2年度	1,718	1,735	2,106	1,913	1,644	1,622	1,955	1,762	1,749	1,275	1,376	1,781	20,636	65.0
R3年度	1,886	1,534	1,761	1,748	1,480	1,538	1,796	1,798	1,785	1,285	1,377	1,691	19,679	95.4
R4年度	1,702	1,724	1,744	1,547	1,640	1,535	1,705	1,620	1,680	1,248	1,385	1,603	19,133	97.2
R5年度	1,560	1,639	1,748	1,567	1,383	1,693	1,725						11,315	97.6



■あいのりタクシー利用者数の推移

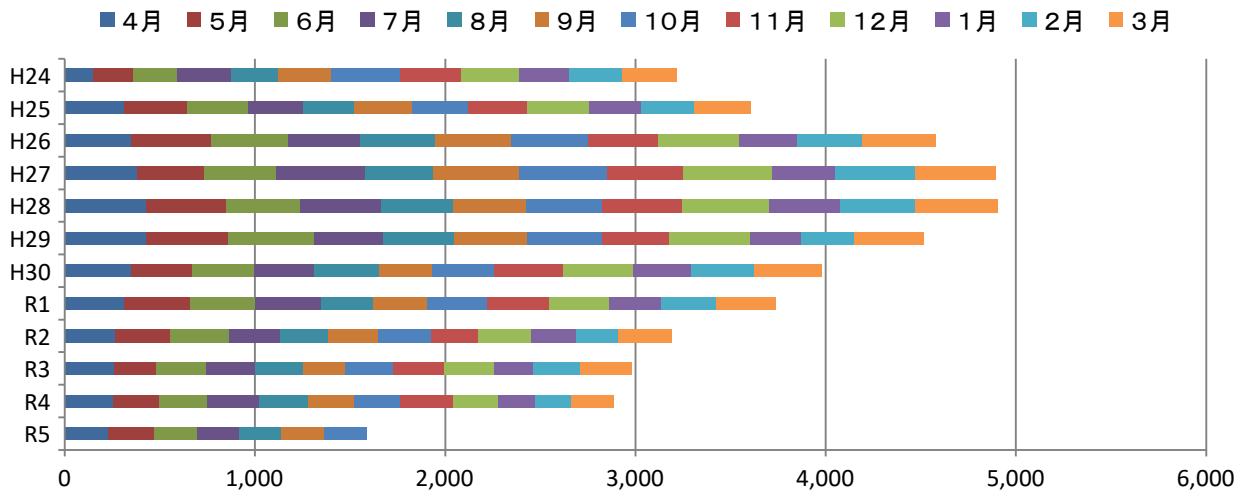
(単位:人)

	4月	5月	6月	7月	8月	9月	10月	11月	12月	1月	2月	3月	計	前年度比 (%)
H24	153	207	230	288	249	273	367	317	304	265	277	285	3,215	—
H25	316	328	322	285	272	303	295	310	326	275	275	300	3,607	112.2
H26	347	424	406	378	393	401	403	368	424	308	343	387	4,582	127.0
H27	381	355	376	466	362	446	466	397	473	331	422	420	4,895	106.8
H28	427	423	388	425	378	384	400	423	458	370	396	434	4,906	100.2
H29	429	428	455	360	379	381	395	348	432	265	280	364	4,516	92.1
H30	348	322	328	312	346	275	330	360	368	304	330	355	3,978	88.1
R1	315	343	344	348	275	283	313	326	317	276	286	311	3,737	93.9
R2	267	285	313	267	254	264	274	252	277	232	227	283	3,195	85.5
R3	259	222	264	257	250	219	258	266	264	204	247	271	2,981	93.3
R4	253	245	251	272	261	239	246	275	238	192	192	223	2,887	96.8
R5	227	240	231	221	221	226	225						1,591	90.0

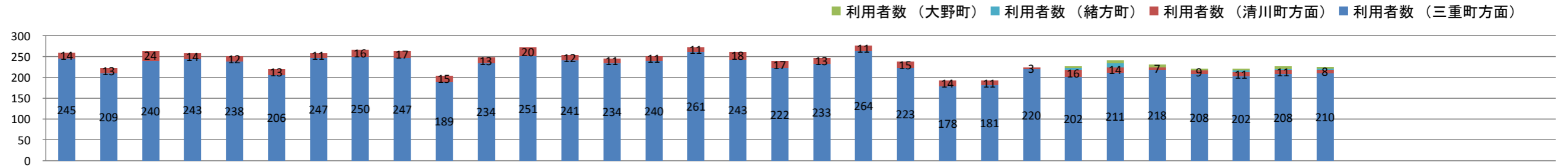
※R4年度は、R3年度前年同月分までとの比較

※平成26年4月より三重町の東部線、清川町の牧口線、合川線を運行開始。

※令和5年4月より緒方町の祖母・傾線、大野町の土師線を運行開始。



■あいのりタクシー利用者数（令和3年4月～令和6年3月）



運行エリア		R3												R4												R5											
		4月	5月	6月	7月	8月	9月	10月	11月	12月	1月	2月	3月	4月	5月	6月	7月	8月	9月	10月	11月	12月	1月	2月	3月	4月	5月	6月	7月	8月	9月	10月	11月	12月	1月	2月	3月
西部・白山線 南部線、東部線 (三重町市街地方面行き)	運行日数	18	17	17	18	18	17	17	18	17	16	16	18	17	18	17	17	18	17	17	18	17	16	16	18	17	18	17	17	18	17	17	18	17	16	16	18
	運行台数	127	125	128	131	124	109	122	126	123	107	135	130	120	120	127	132	119	120	122	130	118	101	96	123	111	113	125	116	115	115	119					
	利用者数	245	209	240	243	238	206	247	250	247	189	234	251	241	234	240	261	243	222	233	264	223	178	181	220	202	211	218	208	202	208	210					
	前年同月比	97%	77%	83%	96%	98%	82%	94%	106%	95%	87%	109%	95%	98%	112%	100%	107%	102%	108%	94%	106%	90%	94%	77%	88%	84%	90%	91%	80%	83%	94%	90%	0%	0%	0%	0%	0%
牧口線、合川線 (清川町中心部行き)	運行日数	6	7	9	7	5	8	5	7	7	6	7	7	5	5	6	5	5	5	5	4	4	5	4	2	5	6	3	4	3	4	3					
	運行台数	12	13	16	12	11	13	9	12	11	9	11	15	9	9	9	8	9	12	9	7	10	10	7	3	11	9	5	7	6	7	6					
	利用者数	14	13	24	14	12	13	11	16	17	15	13	20	12	11	11	11	18	17	13	11	15	14	11	3	16	14	7	9	11	11	8					
	前年同月比	93%	59%	89%	58%	67%	68%	52%	80%	100%	115%	81%	118%	86%	85%	46%	79%	150%	131%	118%	69%	88%	93%	85%	15%	133%	127%	64%	82%	61%	65%	62%	0%	0%	0%	0%	0%

※東部線、牧口線、合川線は平成26年4月より運行開始

運行エリア		R5											
		4月	5月	6月	7月	8月	9月	10月	11月	12月	1月	2月	3月
祖母・傾線 (緒方町行き)	運行日数	2	4	0	0	2	1	2					
	運行台数	4	7	0	0	2	1	3					
	利用者数	5	9	0	0	4	1	3					
	前年同月比												
土師線 (大野町行き)	運行日数	1	2	1	1	1	1	1					
	運行台数	2	4	2	2	2	2	2					
	利用者数	4	6	6	4	4	6	4					
	前年同月比												

※R5年4月より緒方町の祖母・傾線、大野町の土師線を運行開始。

【三重町方面】令和3年度 運行日数 207日
 運行台数 1,487台
 利用者数 2,799人
 乗車率 1.88人/台

【清川町方面】令和3年度 運行日数 81日
 運行台数 144台
 利用者数 182人
 乗車率 1.26人/台

【三重町方面】令和4年度 運行日数 206日
 運行台数 1,428台
 利用者数 2,740人
 乗車率 1.92人/台

【清川町方面】令和4年度 運行日数 55日
 運行台数 102台
 利用者数 147人
 乗車率 1.44人/台

【緒方町方面】令和5年度 運行日数 11日
 運行台数 17台
 利用者数 22人
 乗車率 1.29人/台

【大野町方面】令和5年度 運行日数 8日
 運行台数 16台
 利用者数 34人
 乗車率 2.13人/台

【三重町方面】令和5年度 運行日数 122日
 運行台数 814台
 利用者数 1,459人
 乗車率 1.79人/台

【清川町方面】令和5年度 運行日数 28日
 運行台数 51台
 利用者数 76人
 乗車率 1.49人/台

