

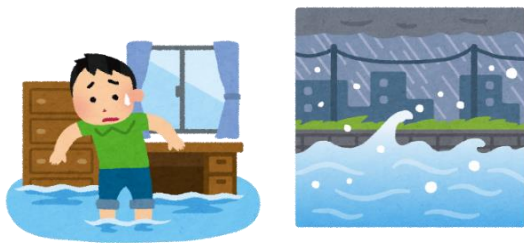
ប្រយ័ត្នភ្លៀងធ្លាក់ខ្លាំង។



នៅក្នុងប្រទេសជប៉ុន មានភ្លៀងធ្លាក់ខ្លាំងជាប់ៗគ្នា ក្នុងកំឡុងពេលផ្លាស់ប្តូររដូវ (នៅកំឡុងពេលឥលូវនេះ)។



ប្រសិនបើភ្លៀងខ្លាំងបន្តធ្លាក់ជាប់ៗគ្នា អាចធ្វើឲ្យភ្នំ ឬច្រាំងបាក់ ហើយទឹកទន្លេកើនឡើង និងហៀរចេញ អាចធ្វើឲ្យមានការខូចខាតខ្លាំងកើតឡើង។



ទឹកនៅទន្លេ បានកើនឡើង ហើយមានហានិភ័យហៀរចេញក្រៅ។



ដើម្បីការពារអាយុជីវិត សូមឧស្សាហ៍មើលឧតុនិយម និងព័ត៌មានដែលផ្សាយដោយសាលាក្រុងដែលអ្នករស់នៅ។ សូមបញ្ជាក់ទីតាំងសម្រាប់ភៀសខ្លួន (ទីតាំងសុវត្ថិភាព)ដែលនៅក្បែរផ្ទះ ឬកន្លែងធ្វើការរបស់អ្នក ហើយធ្វើការភៀសខ្លួនភ្លាមៗ នៅពេលមានគ្រោះថ្នាក់។

クメール語