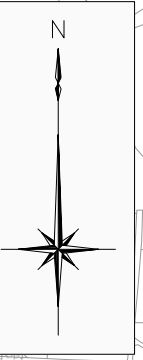




# 豊後大野市 迫田池 ハザードマップ



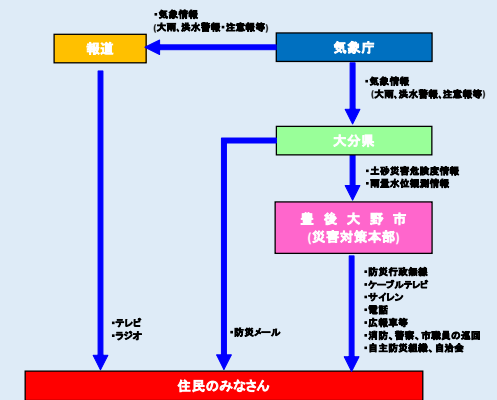
## ■ため池ハザードマップについて

- ため池ハザードマップは、地震や大雨等により決壊した場合に想定される浸水の範囲、避難経路、緊急連絡先等の情報を一枚の地図で示したもので、減災のために利用されるものです。
- 指定避難所は豊後大野市が指定する風水害避難所を表示しています。
- 緊急時のため状況に応じて土石流危険区域、急傾斜地崩壊危険区域、地すべり危険箇所以外の高台に一時的に避難してください。
- 到達時間については解析結果時間であるため、決壊パターンによっては早まる可能性があります。
- 浸水深、浸水範囲については、実際の深さ、範囲と異なることがあります。地図に示した範囲以外でも河川の氾濫により浸水する可能性があります。

## ■避難情報について

- 高齢者等避難 (警戒レベル5)**
  - 人的被害の発生する危険性が明らかに高まった状況。
  - 避難するのに時間がかかる高齢者など災害時要配慮者やその支援者は避難を行う。
  - 通常の避難行動が出来る人は、家族との連絡、非常用持ち出し袋の用意などの避難準備を行う。
- 避難指示 (警戒レベル4)**
  - 人的被害の発生する危険な場所からの避難が必要とされる状況。
  - 避難中の住民は直ちに避難を行ってください。
  - 指定緊急避難場所までの移動が危険と思われる場合は、近くの安全な場所や、自宅内より安全な場所に避難しましょう。
- 緊急安全確保 (警戒レベル3)**
  - 避難場所等への避難がかえって危険であると考えられます。
  - 命を守るための最善の行動をとります。
  - 災害が発生又は切迫している状況、人的被害が発生した場合。

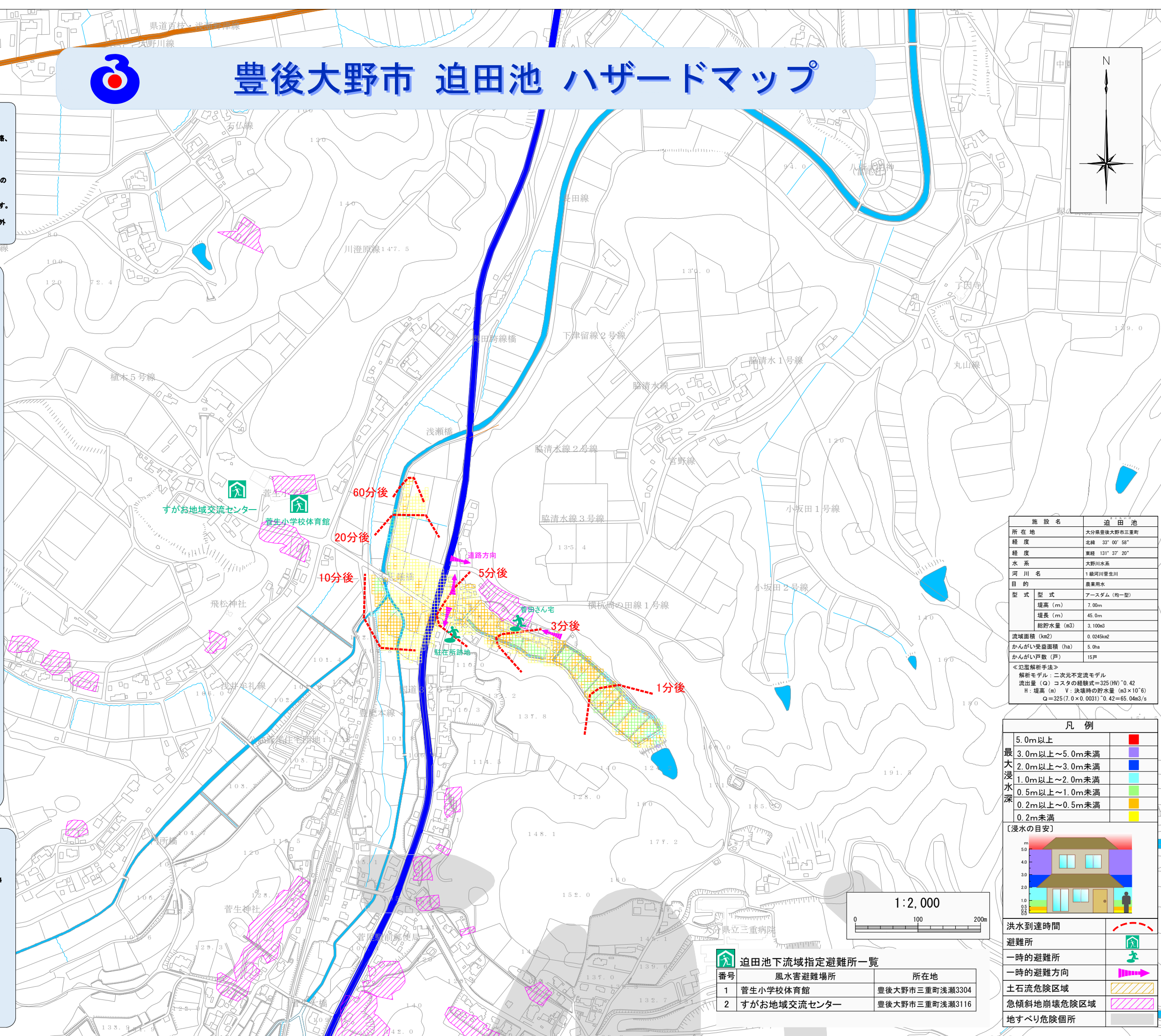
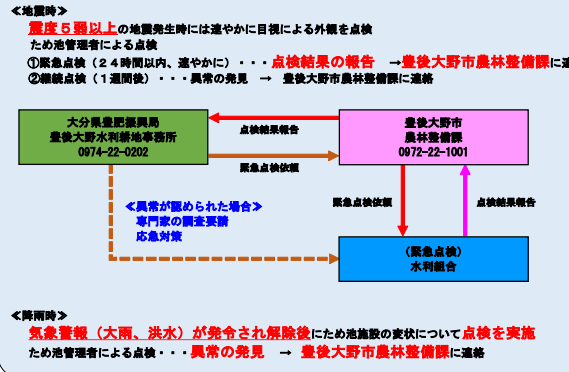
## ■避難伝達経路について



## ■緊急連絡先について

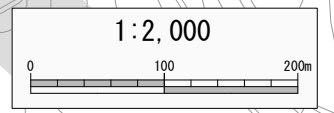
- 警察 **110**      消防・救急 **119**
- 豊後大野市役所      0974-22-1001  
 豊後大野市消防本部      0974-22-0450  
 豊後大野警察署      0974-22-2131

## ■ため池非常時の対応について



| 施設名   | 迫田池             |
|---|-----------------|
| 所在地   | 大分県豊後大野市三重町     |
| 経度  | 北緯 33° 00' 58"  |
| 緯度  | 東経 131° 37' 20" |
| 水系  | 大野川水系           |
| 河川名   | 1線河川菅生川         |
| 目的  | 農業用水            |
| 型式  | アースダム (均一型)     |
| 型式  | 型式              |
| 堤高 (m)  | 7.00m           |
| 堤長 (m)  | 45.0m           |
| 総貯水量 (m3)   | 3,100m3         |
| 流域面積 (km2)  | 0.0245km2       |
| かんがい受益面積 (ha)   | 5.0ha           |
| かんがい戸数 (戸)  | 15戸             |
| < 氾濫解析手法 ><br>解析モデル：二次元不定流モデル<br>流出量 (Q) コスタの経験式=325 (HV) <sup>0.42</sup><br>H: 堤高 (m)    V: 決壊時の貯水量 (m3×10 <sup>6</sup> )<br>Q=325 (7.0×0.0031) <sup>0.42</sup> =65.04m3/s |                 |

| 凡例         |               |
|------------|---------------|
| 最大浸水深      | 5.0m以上        |
|            | 3.0m以上～5.0m未満 |
|            | 2.0m以上～3.0m未満 |
|            | 1.0m以上～2.0m未満 |
|            | 0.5m以上～1.0m未満 |
|            | 0.2m以上～0.5m未満 |
|            | 0.2m未満        |
| (浸水の目安)    |               |
|            |               |
| 洪水到達時間     |               |
| 避難所        |               |
| 一時的避難所     |               |
| 一時的避難方向    |               |
| 土石流危険区域    |               |
| 急傾斜地崩壊危険区域 |               |
| 地すべり危険箇所   |               |



| 迫田池下流域指定避難所一覧 |             |                |
|---------------|-------------|----------------|
| 番号            | 風水害避難場所     | 所在地            |
| 1             | 菅生小学校体育館    | 豊後大野市三重町浅瀬3304 |
| 2             | すがお地域交流センター | 豊後大野市三重町浅瀬3116 |