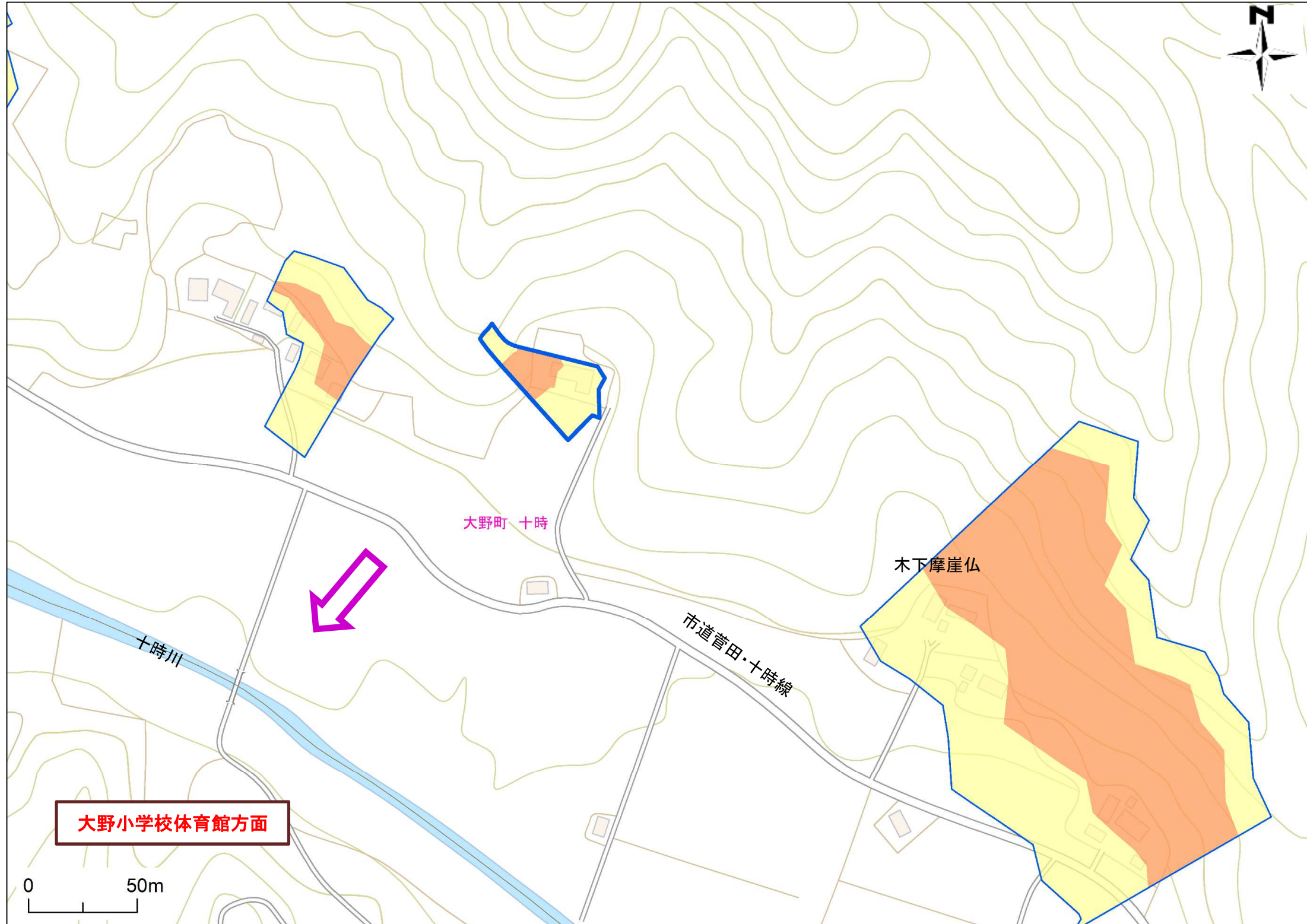


土砂災害ハザードマップ



大野小学校体育館方面

(禁無断複製) ©2023 ZENRIN CO.,LTD.

凡例

| 項目 | 記号 |
|----------------|----|
| 土砂災害警戒区域(土石流) | |
| 土砂災害警戒区域(急傾斜) | |
| 土砂災害警戒区域(地すべり) | |
| 土砂災害特別警戒区域 | |
| 避難場所 | |
| 避難所名称 | |
| 避難方向 | |
| 注意事項 | |

避難所について
地区ごとの指定された避難所はあくまでも目安ですので、どちらの避難所に避難されても構いません。

問い合わせ先

豊後大野市 大野支所
電話:0974-34-2301

豊後大野警察署
電話:0974-22-2131

豊後大野市消防署
電話:0974-22-0450

豊後大野土木事務所
電話:0974-22-1056

○黄色でぬりつぶされた範囲(土砂災害警戒区域)は、「土砂災害が発生した場合、住民の生命又は身体に危害が生じるおそれのある区域」です。
○赤色で囲まれた範囲(土砂災害特別警戒区域)は、「土砂災害が発生した場合、建築物に損壊が生じ、住民の生命又は身体に著しい危害が生じるおそれのある区域」です。
・土砂災害警戒区域等にお住まいの方は、大雨のときには警戒避難が必要となりますので、注意してください。
・また、土砂災害警戒区域以外の箇所でも土砂災害の発生する可能性がありますので、自分の住んでいる家の周辺の斜面や溪流、避難場所などをよく確認しましょう。

ハザードマップ問い合わせ先
豊後大野市 防災危機管理室
電話:0974-22-1001(代表)
<https://www.bungo-ohno.jp/>

土砂災害に備えて

大雨の時など避難の際に必要となりますので、家族全員がわかる場所に貼っておきましょう。

日頃からの確認



① 土砂災害警戒区域や避難場所等を確認しておきましょう！

雨が強くなってきたら



② テレビやラジオ、インターネット等で気象情報を確認しましょう。

前兆現象を見たら



③ 直ちに市役所に連絡しましょう！

| 土砂災害の種類 | 前兆現象 |
|---------|---|
| がけ崩れ | <ul style="list-style-type: none"> ○がけに割れ目が見える。 ○がけから水がわき出ている。 ○がけから小石がぱらぱらと落ちてくる。 |

避難のときは



④ 避難の連絡があったら直ちに避難しましょう！

⑤ 避難の際はこんなことに気をつけましょう！

- ・溪流から直角方向に避難し、できるだけ溪流から離れましょう。
- ・避難場所へ避難する際は、他の土砂災害危険箇所や浸水想定区域を避けた避難経路を選択しましょう。

○警戒レベル3「高齢者等避難」が出たら

避難するのに時間がかかる高齢者などの要配慮者やその支援者は避難を開始してください。通常の避難ができる人は、家族との連絡、非常持出し品の用意など避難の準備を開始してください。

○警戒レベル4「避難指示」が出たら

計画された避難場所等への避難行動を開始してください。

！避難行動は必ず警戒レベル4の「避難指示」までにすませてください！

○警戒レベル5「緊急安全確保」が出たら

すでに災害が発生・ひっ迫した状況です。自宅の2階以上や斜面と反対側の部屋に避難するなど、生命を守る行動をしてください。

前兆現象発見!!

避難

避難場所

大野小学校体育館

通報

通報先

豊後大野市 防災危機管理室
電話：0974-22-1001

豊後大野市 大野支所
電話：0974-34-2301

豊後大野警察署
電話：0974-22-2131

豊後大野市消防署
電話：0974-22-0450

豊後大野土木事務所
電話：0974-22-1056

～雨の強さと災害の発生状況～

| 1時間雨量 | 人が受けるイメージ | 発生状況 |
|---------|------------------------|----------------------------------|
| 10～20ミリ | ザーザー降る | 長く続くときは注意が必要。 |
| 20～30ミリ | どしゃ降り | 側溝や下水、小さな川があふれ、小規模のがけ崩れが始まる。 |
| 30～50ミリ | バケツをひっくり返したように降る | 山崩れ、がけ崩れが起きやすくなり、危険地帯では避難の準備が必要。 |
| 50～80ミリ | 滝のように降る | 土石流が起こりやすい。多くの災害が発生する。 |
| 80ミリ以上 | 息苦しくなるような圧迫感がある。恐怖を感じる | 雨による大規模な災害の発生するおそれが強く、厳重な警戒が必要。 |