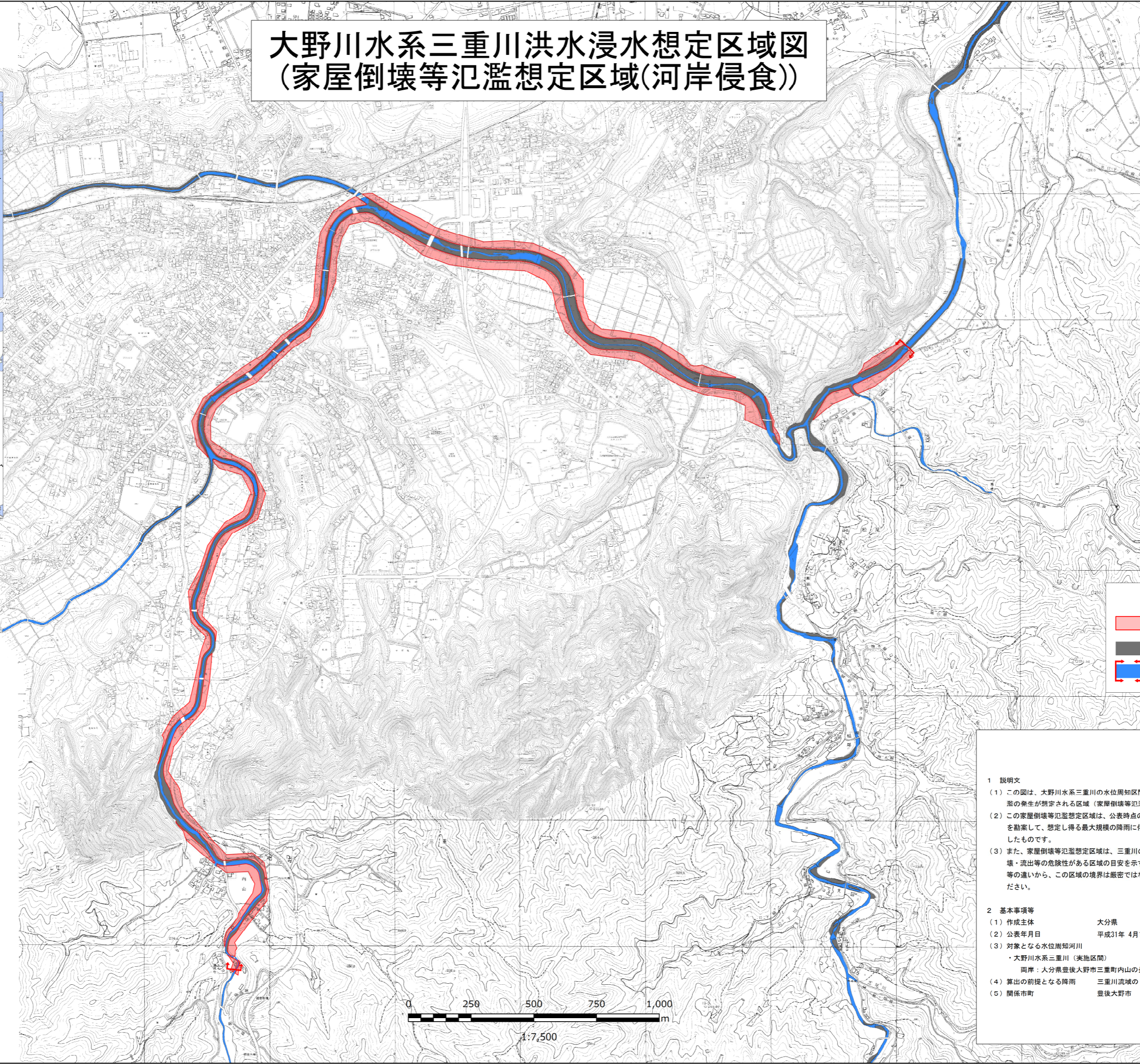


# 大野川水系三重川洪水浸水想定区域図 (家屋倒壊等氾濫想定区域(河岸侵食))



**凡例**

- 家屋倒壊等氾濫想定区域  
(河岸侵食によるもの)
- 河川等範囲
- 浸水想定区域の指定の対象となる水位周知河川

**1 説明文**

(1) この図は、大野川水系三重川の水位周知区間について、家屋倒壊等をもたらすような氾濫の発生が想定される区域（家屋倒壊等氾濫想定区域）を表示した図面です。

(2) この家屋倒壊等氾濫想定区域は、公表時点の三重川の河道及び洪水調節施設の整備状況を勘案して、想定し得る最大規模の降雨に伴う洪水により三重川の河岸の侵食幅を予測したものです。

(3) また、家屋倒壊等氾濫想定区域は、三重川の河岸が侵食された場合における、家屋の倒壊・流出等の危険性がある区域の目安を示すものですが、個々の家屋の構造・強度特性等の違いから、この区域の境界は厳密ではなく、あくまで目安であることに留意してください。

**2 基本事項等**

(1) 作成主体	大分県
(2) 公表年月日	平成31年 4月19日
(3) 対象となる水位周知河川	大野川水系三重川（実施区間） 両岸：大分県豊後大野市三重町内山の長者橋から小坂の天神橋まで
(4) 算出の前提となる降雨	三重川流域の12時間総雨量 629mm
(5) 関係市町	豊後大野市

