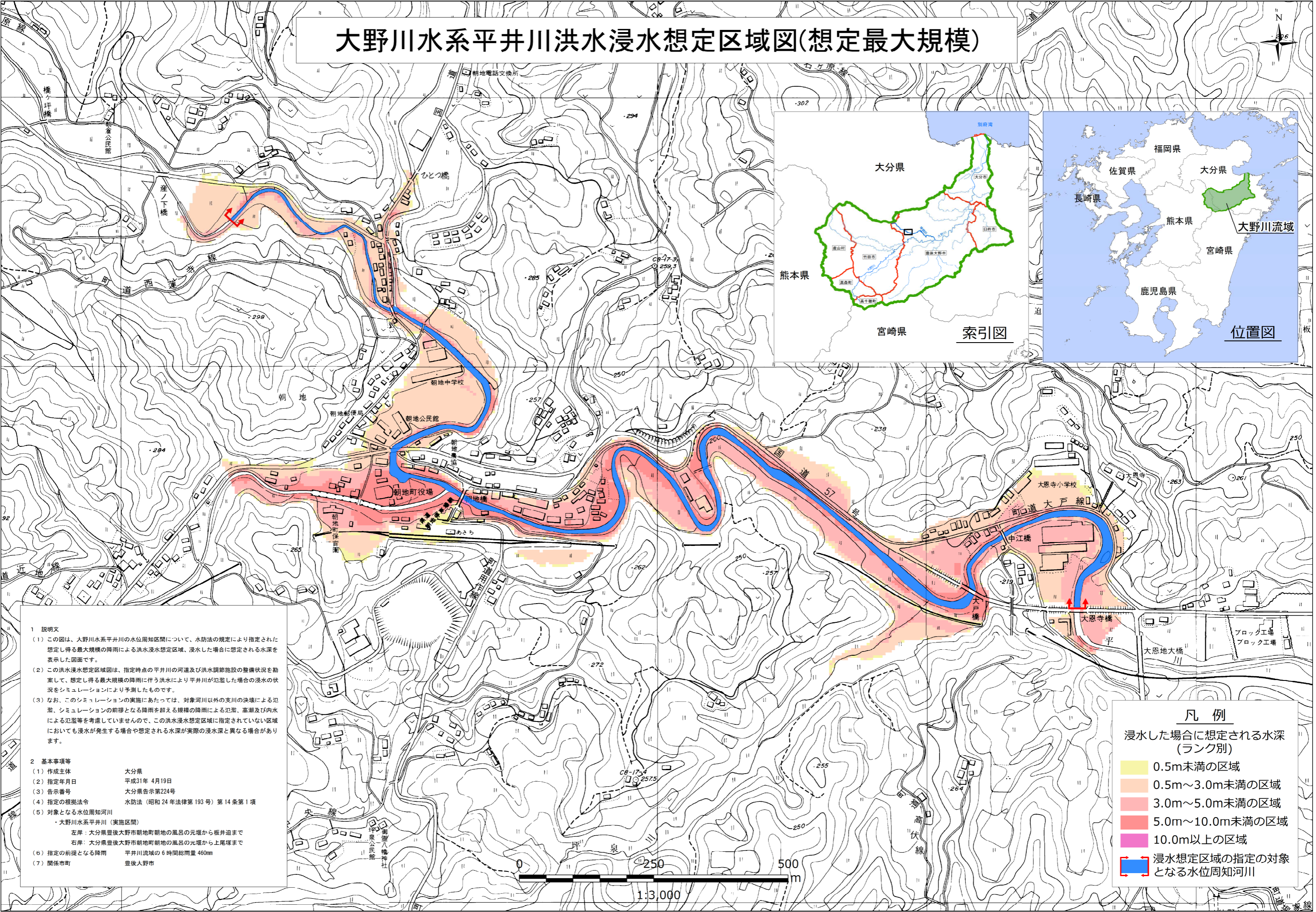


# 大野川水系平井川洪水浸水想定区域図(想定最大規模)



1 説明文

(1) この図は、大野川水系平井川の水位周知区間について、水防法の規定により指定された想定し得る最大規模の降雨による洪水浸水想定区域、浸水した場合に想定される水深を表示した図面です。

(2) この洪水浸水想定区域図は、指定時点の平井川の河道及び洪水調節施設の整備状況を勘案して、想定し得る最大規模の降雨に伴う洪水により平井川が氾濫した場合の浸水の状況をシミュレーションにより予測したものです。

(3) なお、このシミュレーションの実施にあたっては、対象河川以外の支川の決壊による氾濫、シミュレーションの前掲となる降雨を超える規模の降雨による氾濫、高潮及び内水による氾濫等を考慮していませんので、この洪水浸水想定区域に指定されていない区域においても浸水が発生する場合や想定される水深が実際の浸水深と異なる場合があります。

2 基本事項等

(1) 作成主体 大分県

(2) 指定年月日 平成31年 4月19日

(3) 告示番号 大分県告示第224号

(4) 指定の根拠法令 水防法(昭和24年法律第193号)第14条第1項

(5) 対象となる水位周知河川  
・大野川水系平井川(実施区間)  
左岸: 大分県豊後大野市朝地町朝地の風呂の元堰から板井迫まで  
右岸: 大分県豊後大野市朝地町朝地の風呂の元堰から上尾塚まで

(6) 指定の前掲となる降雨 平井川流域の6時間総雨量 460mm

(7) 関係市町 豊後大野市

凡例

浸水した場合に想定される水深(ランク別)

- 0.5m未満の区域
- 0.5m~3.0m未満の区域
- 3.0m~5.0m未満の区域
- 5.0m~10.0m未満の区域
- 10.0m以上の区域

浸水想定区域の指定の対象となる水位周知河川