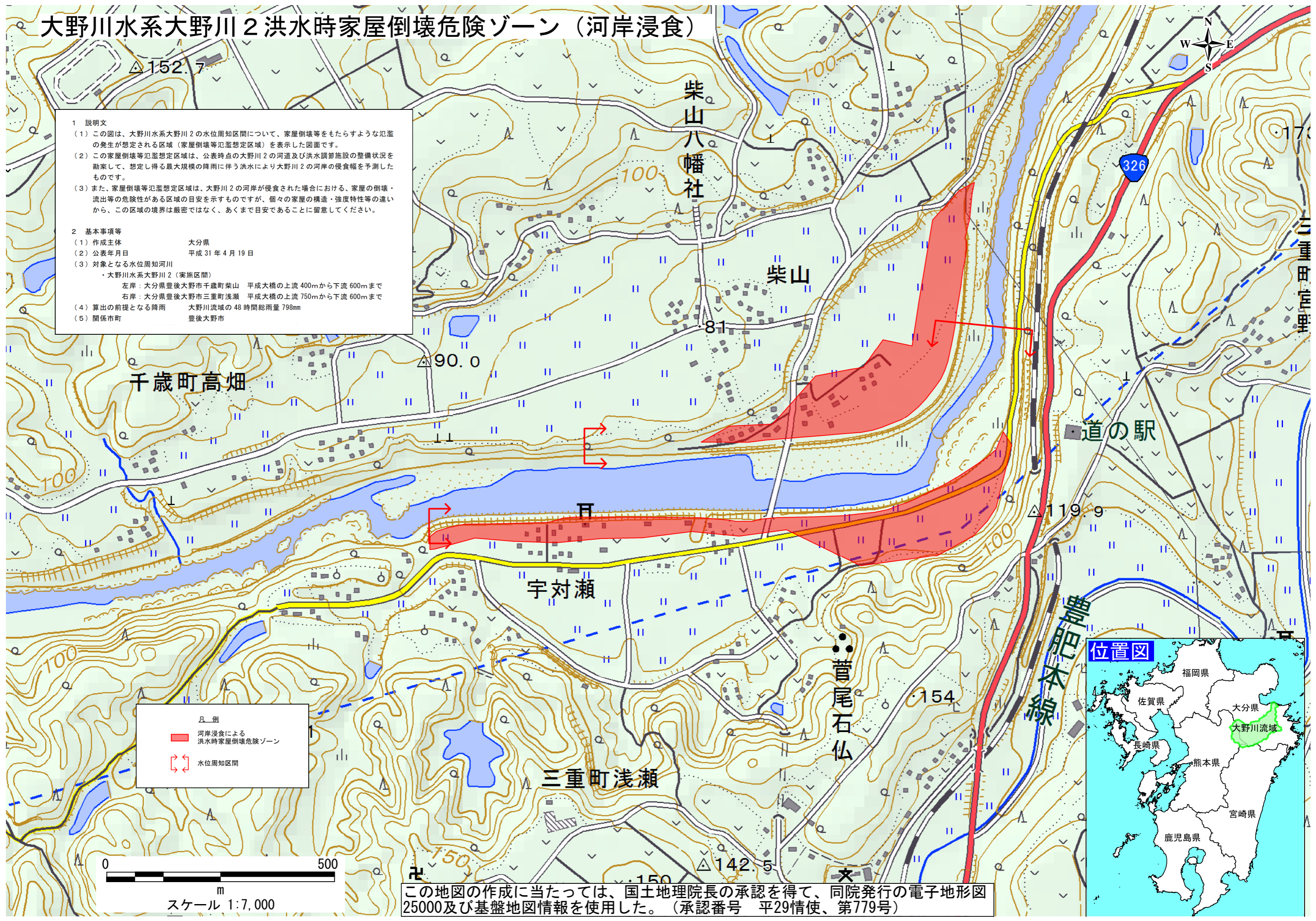




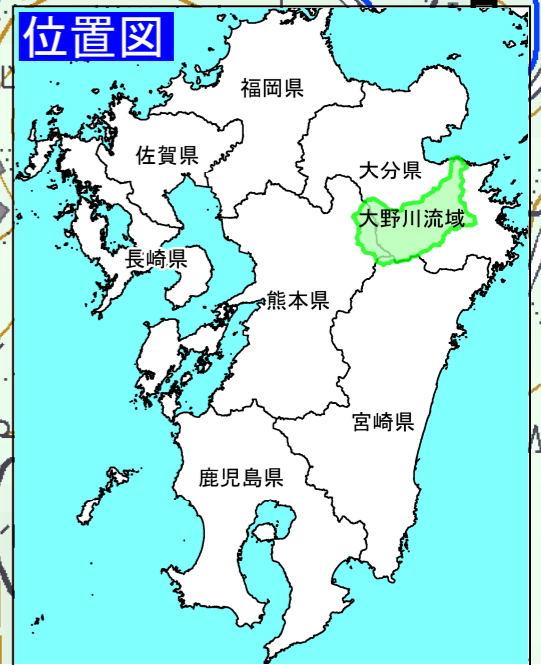
大野川水系大野川2洪水時家屋倒壊危険ゾーン（河岸浸食）

1 説明文
 (1) この図は、大野川水系大野川2の水位周知区間について、家屋倒壊等をもたらすような氾濫の発生が想定される区域（家屋倒壊等氾濫想定区域）を表示した図面です。
 (2) この家屋倒壊等氾濫想定区域は、公表時点の大野川2の河道及び洪水調節施設の整備状況を勘案して、想定し得る最大規模の降雨に伴う洪水により大野川2の河岸の侵食幅を予測したものです。
 (3) また、家屋倒壊等氾濫想定区域は、大野川2の河岸が侵食された場合における、家屋の倒壊・流出等の危険性がある区域の目安を示すものですが、個々の家屋の構造・強度特性等の違いから、この区域の境界は厳密ではなく、あくまで目安であることに留意してください。

2 基本事項等
 (1) 作成主体 大分県
 (2) 公表年月日 平成31年4月19日
 (3) 対象となる水位周知河川
 ・大野川水系大野川2（実施区間）
 左岸：大分県豊後大野市千歳町柴山 平成大橋の上流400mから下流600mまで
 右岸：大分県豊後大野市三重町浅瀬 平成大橋の上流750mから下流600mまで
 (4) 算出の前提となる降雨 大野川流域の48時間総雨量798mm
 (5) 関係市町 豊後大野市



凡例
 河岸浸食による洪水時家屋倒壊危険ゾーン
 水位周知区間



この地図の作成に当たっては、国土地理院長の承認を得て、同院発行の電子地形図25000及び基盤地図情報を使用した。（承認番号 平29情使、第779号）