

# 大野川水系大野川 1 洪水時家屋倒壊危険ゾーン（河岸浸食）



1 説明文

(1) この図は、大野川水系大野川 1 の水位周知区間について、家屋倒壊等をもたらすような氾濫の発生が想定される区域（家屋倒壊等氾濫想定区域）を表示した図面です。

(2) この家屋倒壊等氾濫想定区域は、公表時点の大野川 1 の河道及び洪水調節施設の整備状況を勘案して、想定し得る最大規模の降雨に伴う洪水により大野川 1 の河岸の浸食幅を予測したものです。

(3) また、家屋倒壊等氾濫想定区域は、大野川 1 の河岸が浸食された場合における、家屋の倒壊・流出等の危険性がある区域の目安を示すものですが、個々の家屋の構造・強度特性等の違いから、この区域の境界は厳密ではなく、あくまで目安であることに留意してください。

2 基本事項等

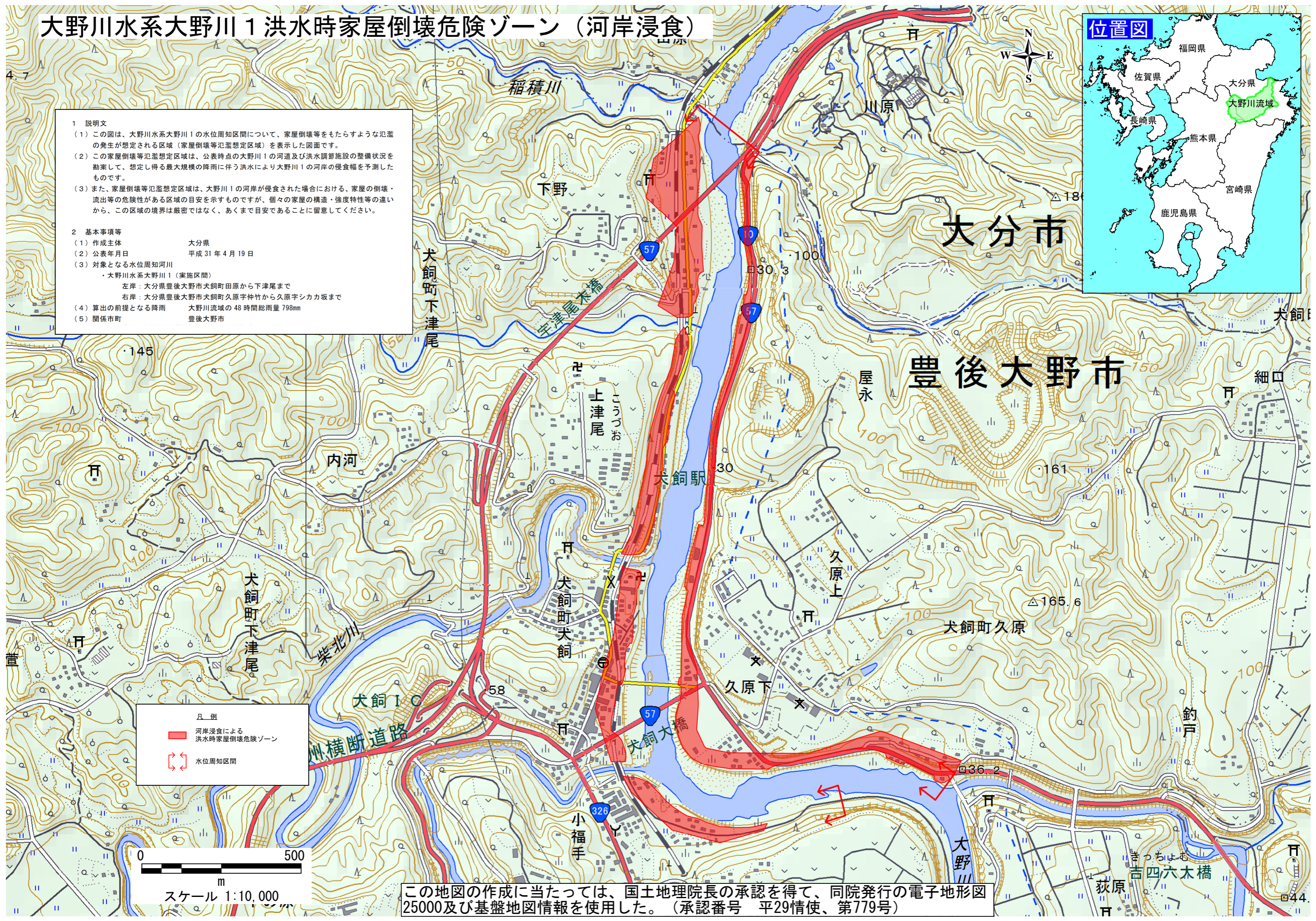
(1) 作成主体 大分県

(2) 公表年月日 平成 31 年 4 月 19 日

(3) 対象となる水位周知河川  
・大野川水系大野川 1（実施区間）  
左岸：大分県豊後大野市犬飼町田原から下津尾まで  
右岸：大分県豊後大野市犬飼町久原字仲竹から久原字シカカ坂まで

(4) 算出の前提となる降雨 大野川流域の 48 時間総雨量 798mm

(5) 関係市町 豊後大野市



凡例

■ 河岸浸食による洪水時家屋倒壊危険ゾーン

--- 水位周知区間

0 500 m

スケール 1:10,000

この地図の作成に当たっては、国土地理院長の承認を得て、同院発行の電子地形図 25000 及び基盤地図情報を使用した。（承認番号 平29情使、第779号）