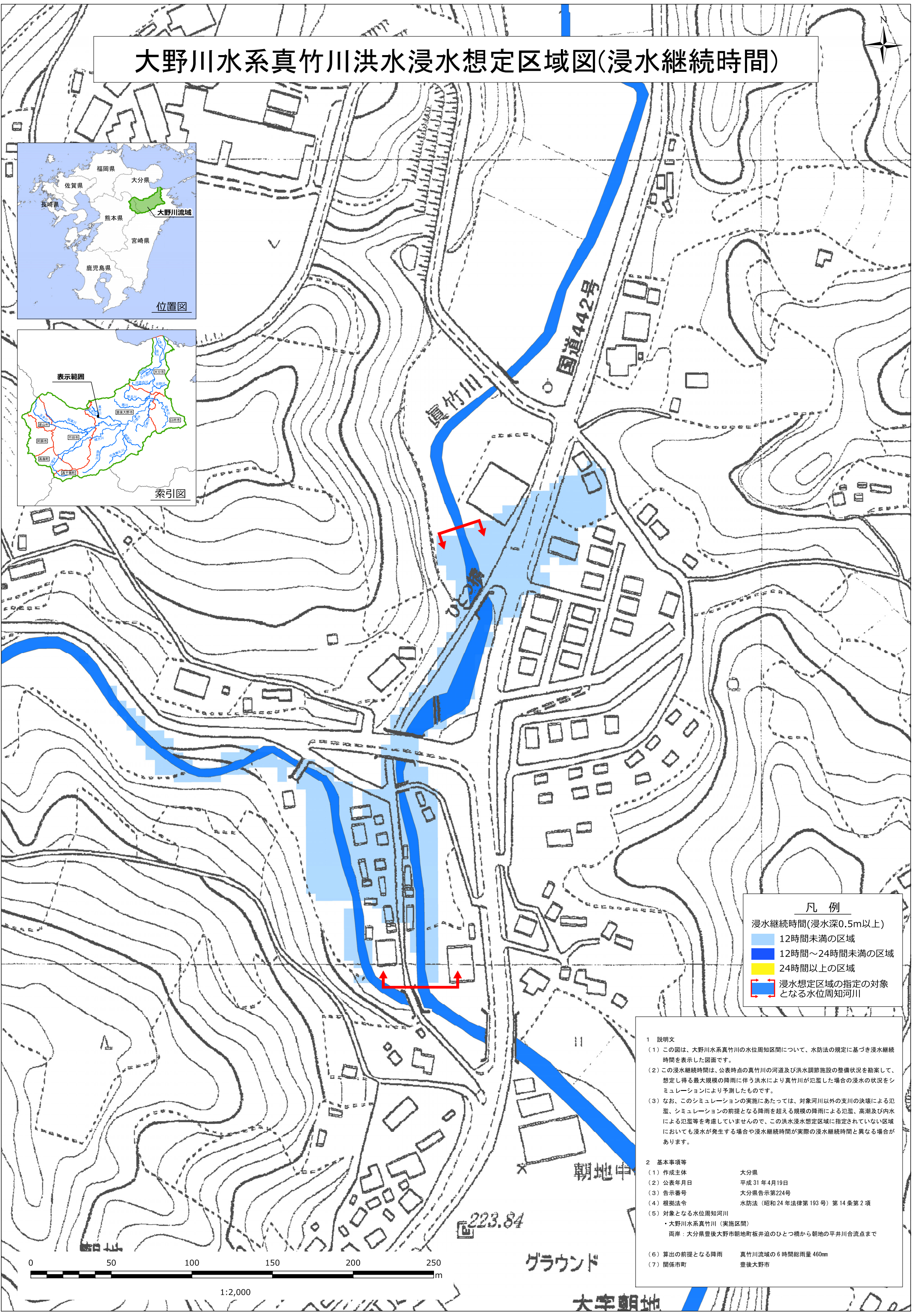


大野川水系真竹川洪水浸水想定区域図(浸水継続時間)



凡例

浸水継続時間(浸水深0.5m以上)

Light Blue	12時間未満の区域
Medium Blue	12時間～24時間未満の区域
Yellow	24時間以上の区域
Red Arrow	浸水想定区域の指定の対象となる水位周知河川

1 説明文

(1) この図は、大野川水系真竹川の水位周知区間について、水防法の規定に基づき浸水継続時間を表示した図面です。

(2) この浸水継続時間は、公表時点の真竹川の河道及び洪水調節施設の整備状況を勘案して、想定し得る最大規模の降雨に伴う洪水により真竹川が氾濫した場合の浸水の状況をシミュレーションにより予測したものです。

(3) なお、このシミュレーションの実施にあたっては、対象河川以外の支川の決壊による氾濫、シミュレーションの前提となる降雨を超える規模の降雨による氾濫、高潮及び内水による氾濫等を考慮していませんので、この洪水浸水想定区域に指定されていない区域においても浸水が発生する場合や浸水継続時間が実際の浸水継続時間と異なる場合があります。

2 基本事項等

(1) 作成主体	大分県
(2) 公表年月日	平成31年4月19日
(3) 告示番号	大分県告示第224号
(4) 根拠法令	水防法(昭和24年法律第193号)第14条第2項
(5) 対象となる水位周知河川	・大野川水系真竹川(実施区間) 両岸: 大分県豊後大野市朝地町板井迫のひとつ橋から朝地の平井川合流点まで
(6) 算出の前提となる降雨	真竹川流域の6時間総雨量460mm
(7) 関係市町	豊後大野市



1:2,000

グラウンド

大字朝地

223.84

朝地中