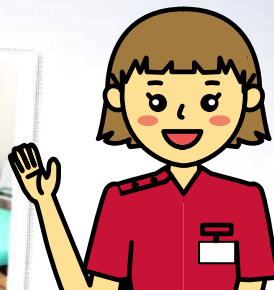


# あなたのけんこうあなたじしんで



豊後大野市は健康のため『あけあじ』運動に取り組んでいます



**ポイント 1** 保健師・管理栄養士より血液結果を当日聞くことができます。特定保健指導も行っています。



**ポイント 2** 平日に健診を受けられない方のために土曜日健診を行っております。（検査によって平日のみの受け入れとなる場合があります）



**ポイント 3** 検査内容は詳しい人間ドックから特定健診のみの簡単なコースまで、ご希望に合わせてお選びいただけます。



**ポイント 4** ワンフロアのコンパクトなスペースでほとんどの検査を受けることができます。



さらに

オプション検査を追加することができます。

※別紙参照

## 豊後大野市に住民票がある方

### 豊後大野市のがん検診の補助があります

- 胃内視鏡検査 8,889円 (40歳以上の方)
- 子宮頸がん 950円 (20歳以上の女性)
- 乳がん マンモグラフィー 1,000円 (40歳以上の女性)
- 超音波 700円 (20歳代・30歳代の女性)
- 前立腺がん 824円 (55歳以上の男性)
- 骨密度 2,540円 (40・45・50・55・60・65・70歳の女性)

※上記の金額は消費税込です

特定健康診査受診券  
有効期限

令和5年5月

から

令和6年2月

早めのご予約をおすすめします。

## 豊後大野市民病院 健診センター

〒879-6692 豊後大野市緒方町馬場276番地

TEL 0974-42-3125 FAX 0974-42-3103

# あなたのけんこうあなたじしんで



豊後大野市は健康のため『あけあじ』運動に取り組んでいます



ポイント  
1

保健師・管理栄養士より血液結果を当日聞くことができます。特定保健指導も行っています。



ポイント  
2

平日に健診を受けられない方のために土曜日健診を行っております。（検査によって平日のみの受け入れとなる場合があります）



ポイント  
3

検査内容は詳しい人間ドックから特定健診のみの簡単なコースまで、ご希望に合わせてお選びいただけます。



ポイント  
4

ワンフロアのコンパクトなスペースでほとんどの検査を受けることができます。



さらに

オプション検査を追加することが出来ます。

※別紙参照

特定健康診査受診券有効期限

令和5年5月

から

令和6年2月

早めのご予約をおすすめします

※オプション表はご予約いただきましたら問診セットに同封させていただきます。

豊後大野市民病院 健診センター

〒879-6692 豊後大野市緒方町馬場276番地

TEL 0974-42-3125 FAX 0974-42-3103