

421億円 を可決

2年目の船出

平 成18年第1回定例会
は、3月7日から28

日までの22日間の会期で開
かれました。

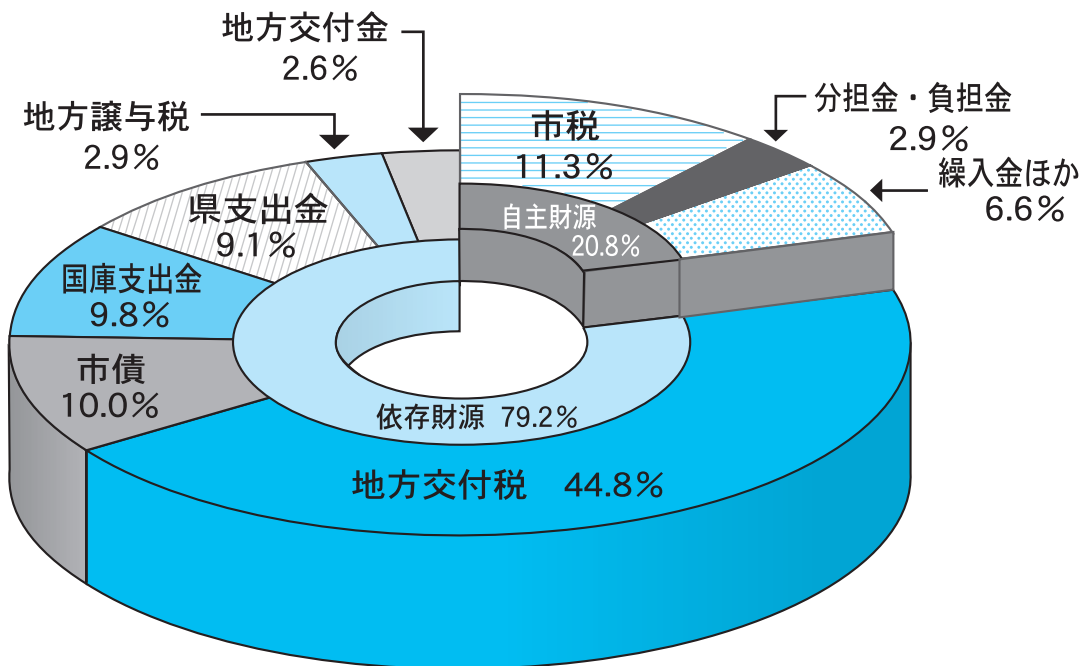
市長の施政方針の後、18
年度の当初予算、政治倫理
条例制定（後述）など97議
案が提出され、いずれも原
案どおり可決されました。

そのほか、公平委員会委
員3名、固定資産評価審査
委員会委員1名の選任に同
意。

議会議員の報酬の特例に
関する条例案（後述）のほ
か、意見書6件が議員発議
として提出され、可決しま
した。

自主財源比率は、20.8%！

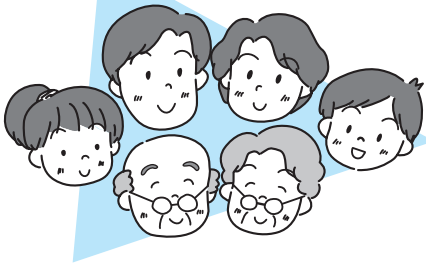
歳入 250億9,500万円



一般会計当初予算

▲地方交付税（44.8%）など依存財源比率が、79.2%となっています。

平成18年度



予算総額

■平成18年度当初予算および前年度対比表

会計名		平成18年度当初	平成17年度当初	前年度比
一	一般会計	250億9,500万円	245億円	2.4%
特別会計	国民健康保険	43億9,349万1千円	42億9,423万1千円	2.3%
	国民健康保険直営診療所(清川)	8,038万3千円	9,170万4千円	△12.3%
	介護保険直営診療所(清川)	133万1千円	164万6千円	△19.1%
	老人保健	76億30万3千円	75億8,846万8千円	0.2%
	介護保険	42億8,017万6千円	41億3,102万5千円	3.6%
	農業集落排水	1億6,002万7千円	3億6,814万9千円	△56.5%
	公共下水道	9,408万5千円	8,958万2千円	5.0%
	浄化槽施設	5,100万円	6,939万6千円	△26.5%
	簡易水道	3億7,800万円	3億3,718万1千円	12.1%
		計	170億3,879万6千円	169億7,138万2千円
予算総額(企業会計除く)		421億3,379万6千円	414億7,138万2千円	1.6%

会計名			平成18年度当初	平成17年度当初	前年度比	
企業	上水道特別会計	収益的	収入(水道料など)	2億7,161万3千円	2億6,820万1千円	1.3%
			支出(事務費、人件費など)	2億3,900万8千円	2億4,227万5千円	△1.3%
	資本的	収入(起債、国庫補助金など)	6,596万8千円	7,812万円	△15.6%	
		支出(工事請負費など)	1億4,457万1千円	1億6,677万7千円	△13.3%	
会計	病院特別会計	収益的	収入(医業収益など)	22億431万2千円	21億8,985万円	0.7%
			支出(人件費、医薬品など)	23億9,904万5千円	23億2,992万円	3.0%
	資本的	収入(一般会計繰入金など)	1億245万8千円	1億917万2千円	△6.1%	
		支出(起債償還金など)	1億7,660万7千円	1億9,316万2千円	△8.6%	