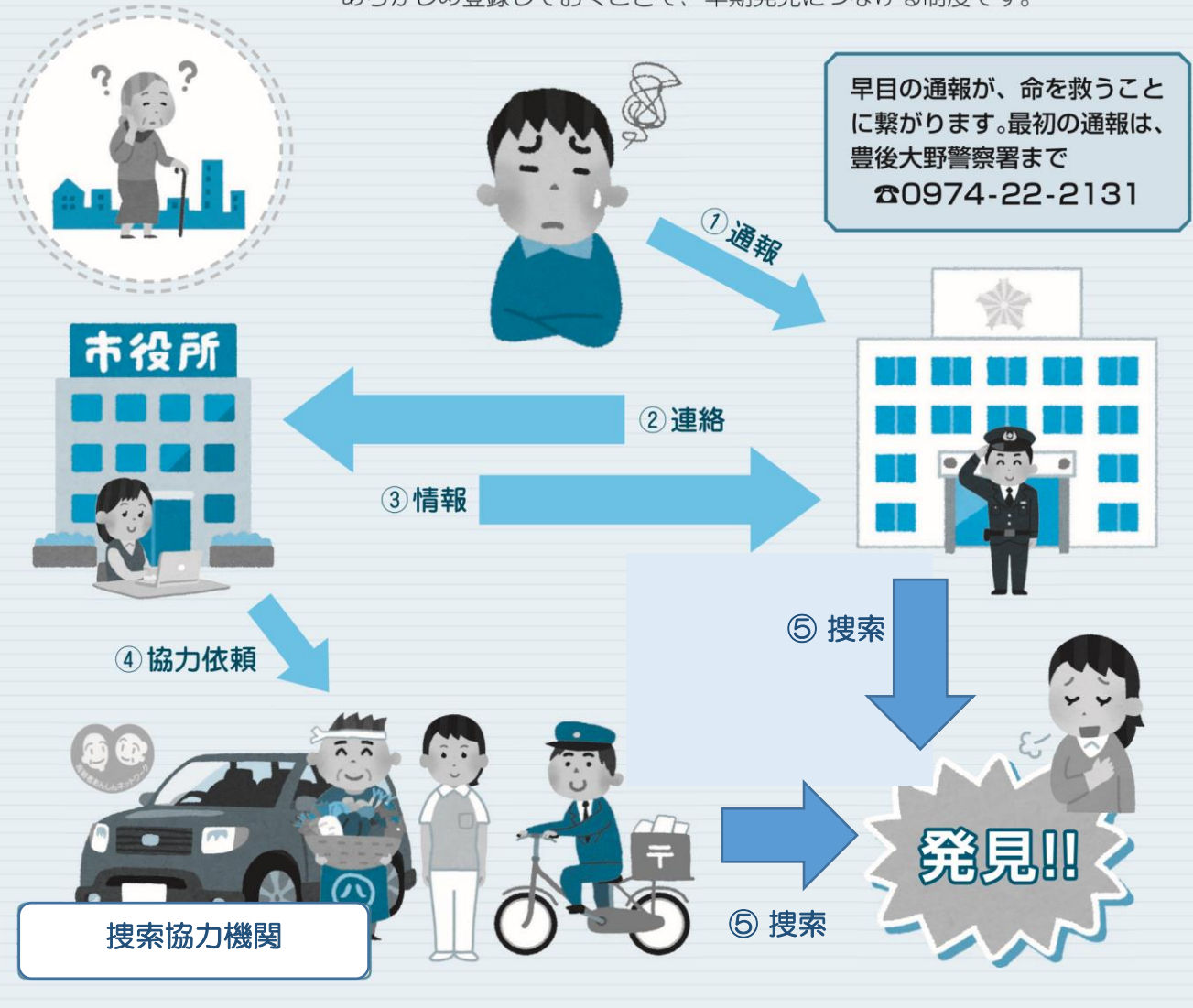


SOSネットワーク登録をご存知ですか？

(豊後大野市あんしんネットワーク)

SOSネットワークとは？…認知症等で行方不明になる可能性のある方の名前や特徴、写真などの情報をあらかじめ登録しておくことで、早期発見につなげる制度です。



SOSネットワークの登録をお勧めします

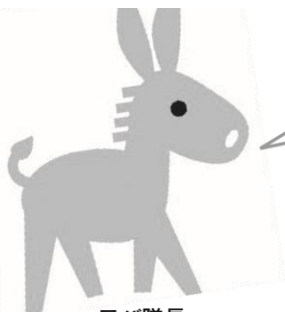
(豊後大野市あんしんネットワーク)

1. 事前登録で迅速な対応
2. 写真登録で効率的な検索

対象者…市内に居住し、認知症等で行方不明になる可能性のある方
登録方法…申請は高齢者福祉課または各支所まで。

必要なもの…申請者印鑑、顔写真等

* 申請書の記入等、不明な点は、お気軽に下記までお問い合わせください。



ロバ隊長
認知症サポーターキャラバン
マスコットキャラクター

問い合わせ先

● 豊後大野市高齢者福祉課

電話番号：☎0974-22-1001 (内線2902)

● 豊後大野市地域包括支援センター

電話番号：0974-22-0505