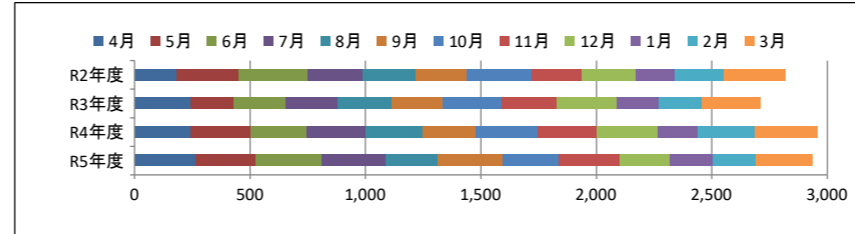


■コミュニティバス利用者数の推移(町別・月別)

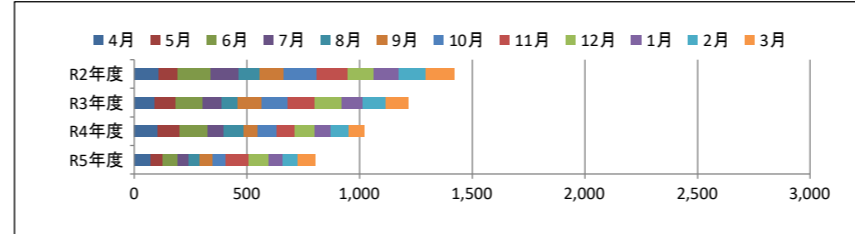
三重町

年度/月	4月	5月	6月	7月	8月	9月	10月	11月	12月	1月	2月	3月	計	前年度比
R2年度	183	265	302	237	233	217	282	218	235	171	208	266	2,817	58.4
R3年度	245	183	228	223	234	221	257	236	263	180	187	255	2,712	96.3
R4年度	243	258	246	253	249	229	267	255	268	171	250	271	2,960	109.1
R5年度	266	258	290	273	228	281	244	260	216	186	190	243	2,935	99.2



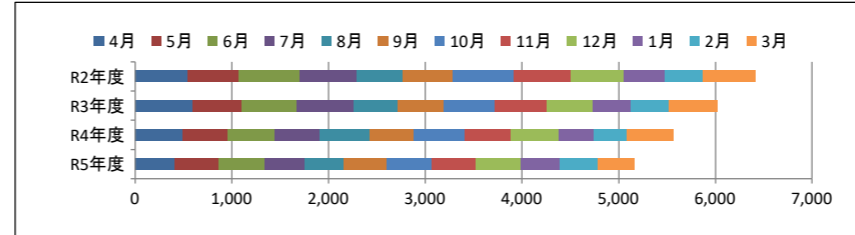
清川町

年度/月	4月	5月	6月	7月	8月	9月	10月	11月	12月	1月	2月	3月	計	前年度比
R2年度	108	86	143	125	93	108	147	137	118	108	121	125	1,419	94.8
R3年度	90	94	118	87	69	110	112	118	123	91	104	102	1,218	85.8
R4年度	103	100	124	68	92	63	81	82	86	73	83	66	1,021	83.8
R5年度	74	51	64	53	50	55	61	97	93	59	68	77	802	78.6



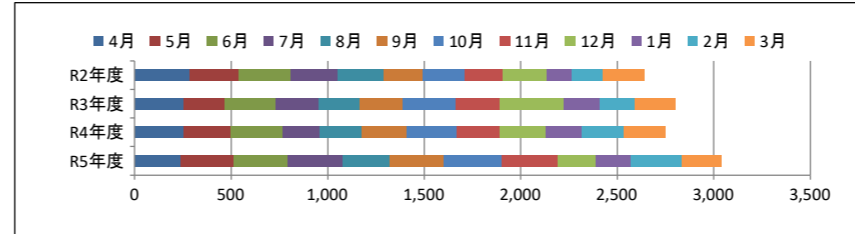
緒方町

年度/月	4月	5月	6月	7月	8月	9月	10月	11月	12月	1月	2月	3月	計	前年度比
R2年度	543	530	628	592	471	519	638	582	547	432	394	541	6,417	58.7
R3年度	594	509	561	596	454	469	539	538	470	394	397	500	6,021	93.8
R4年度	488	472	485	459	526	448	526	482	494	357	351	477	5,565	92.4
R5年度	411	453	470	422	400	443	472	450	472	395	395	381	5,164	92.8



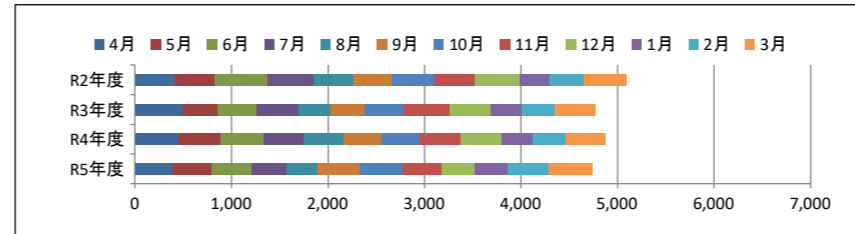
朝地町

年度/月	4月	5月	6月	7月	8月	9月	10月	11月	12月	1月	2月	3月	計	前年度比
R2年度	283	256	267	249	238	197	221	194	228	133	159	216	2,641	86.3
R3年度	255	211	264	224	214	221	274	230	329	187	182	209	2,800	106.0
R4年度	255	240	269	196	217	229	260	227	239	183	217	218	2,750	98.2
R5年度	240	271	284	282	246	280	298	292	192	187	263	204	3,039	110.5



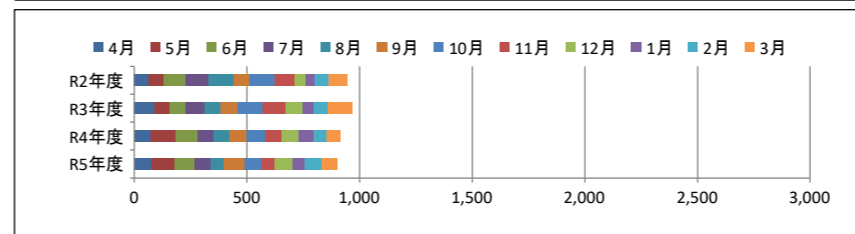
大野町

年度/月	4月	5月	6月	7月	8月	9月	10月	11月	12月	1月	2月	3月	計	前年度比
R2年度	414	417	544	480	409	397	442	425	459	315	349	440	5,091	67.2
R3年度	497	363	403	438	331	355	406	467	430	319	349	415	4,773	93.8
R4年度	448	442	443	416	413	395	396	422	423	328	336	412	4,874	102.1
R5年度	393	406	412	366	311	435	452	404	344	337	430	448	4,738	97.2



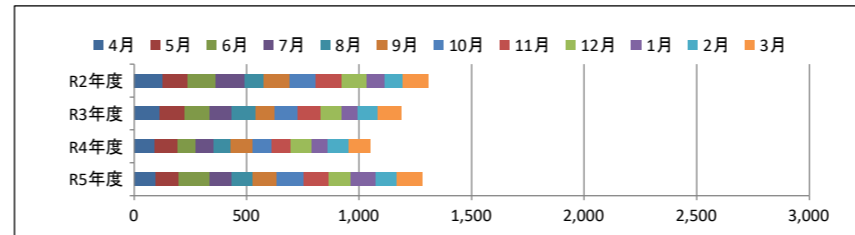
千歳町

年度/月	4月	5月	6月	7月	8月	9月	10月	11月	12月	1月	2月	3月	計	前年度比
R2年度	62	68	98	102	113	68	111	90	49	39	62	80	942	65.8
R3年度	89	67	72	85	72	74	110	105	75	45	66	106	966	102.5
R4年度	72	111	96	74	70	74	88	67	79	63	57	61	912	94.4
R5年度	79	100	89	72	56	92	78	58	77	58	76	67	902	98.9



犬飼町

年度/月	4月	5月	6月	7月	8月	9月	10月	11月	12月	1月	2月	3月	計	前年度比
R2年度	125	113	124	128	87	116	114	116	113	77	83	113	1,309	53.6
R3年度	116	107	115	95	106	88	98	104	95	69	92	104	1,189	90.8
R4年度	93	101	81	81	73	97	87	85	91	73	91	98	1,051	88.4
R5年度	97	100	139	99	92	107	120	111	97	113	90	116	1,281	121.9



豊後大野市全体

年度/月	4月	5月	6月	7月	8月	9月	10月	11月	12月	1月	2月	3月	計	前年度比
R2年度	1,718	1,735	2,106	1,913	1,644	1,622	1,955	1,762	1,749	1,275	1,376	1,781	20,636	65.0
R3年度	1,886	1,534	1,761	1,748	1,480	1,538	1,796	1,798	1,785	1,285	1,377	1,691	19,679	95.4
R4年度	1,702	1,724	1,744	1,547	1,640	1,535	1,705	1,620	1,680	1,248	1,385	1,603	19,133	97.2
R5年度	1,560	1,639	1,748	1,567	1,383	1,693	1,725	1,672	1,491	1,335	1,512	1,536	18,861	98.6

