

シルバー人材センターへお任せください

生活の「困った!」 ご相談ください!



空き家管理

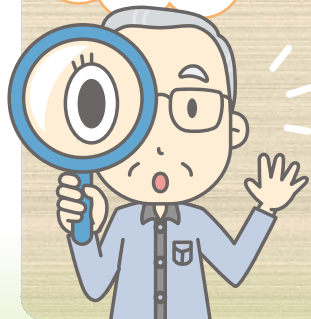
空き家管理については、
見回り調査も請けています。
不具合が見つかった場合、
その旨をお知らせし、
対処について承ります。

耕作放棄地の管理



そのほか、高齢者世帯への定期的な訪問による安否確認など
シルバー人材センターにお任せください。

見回り 調査します!



A 建物の状況

- ①建物、土台等の異状はないか
- ②開口部等戸締り及び施錠状態はよいか
- ③窓ガラスの破損はないか
- ④雨どい周り及び雨仕舞の状態はよいか
- ⑤屋根、軒裏部分の異状はないか
- ⑥外壁等の異状はないか
- ⑦屋根材、樋等の落下の危険性はないか
- ⑧附属建屋等の倒壊の危険性はないか
- ⑨バルコニー、ベランダ等の異状はないか
- ⑩門扉の状態はよいか

B 外周及び庭の状態

- ①枝が架線に触れていないか
- ②枝が隣家や道路にはみ出していないか
- ③枝が自家に損傷を与えていないか
- ④樹木に害虫が発生していないか
- ⑤敷地内にゴミが散乱していないか
- ⑥塀や生垣等の状態はよいか
- ⑦蜂の巣(スズメバチ等)はないか

敷地の除草、樹木の伐採、
植木の剪定など承っておりますので、
お気軽にご相談ください。

随時
シルバー会員
募集中です!

公益社団法人 豊肥地域シルバー人材センター

【本所】〒879-7131 大分県豊後大野市三重町市場870-2
TEL 0974-22-7876 FAX 0974-24-1085
【竹田支所】〒878-0011 大分県竹田市大学会々2316番地1
TEL 0974-62-3777 FAX 0974-62-3477



後援:公益社団法人 大分県シルバー人材センター連合会